

**OLOVI**
INDUSTRIES
DOOR

МЕЖКОМНАТНЫЕ ДВЕРИ

СОДЕРЖАНИЕ

9 КРАШЕННЫЕ ДВЕРИ



10 серия «ПЕТЕРБУРГСКИЕ ДВЕРИ», с притвором



16 серия «КАСПИАН», с притвором



22 ГЛАДКИЕ ДВЕРИ, с притвором



30 ГЛАДКИЕ ДВЕРИ, без притвора

36 ДВЕРИ С ПОКРЫТИЕМ ЭКОШПОН



38 ГЛАДКИЕ ДВЕРИ, с притвором

46 серия «АРИЗОНА», с притвором

54 серия «КАНЗАС», без притвора

56 серия «ТЕХАС», без притвора

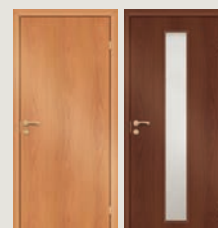
58 серия «ОРЕГОН», без притвора

60 серия «КОЛОРАДО», без притвора

64 серия «НЕВАДА», без притвора

70 серия «ВЕРМОНТ», без притвора

72 ЛАМИНИРОВАННЫЕ ДВЕРИ



74 ГЛАДКИЕ ДВЕРИ, без притвора

78 ДВЕРИ СПЕЦИАЛЬНОГО НАЗНАЧЕНИЯ



80 крашенные

2 О производстве

6 Программа «Двери под ключ»

7 Особенности конструкции

82 Обрамление дверного блока

88 Упаковка, загрузка

89 Порядок монтажа

91 Двери под заказ

92 Примеры выигранных тендеров

98 Сертификация

О ПРОИЗВОДСТВЕ

2006

год основания завода

26 000 м²

площадь завода

17 000 м²

производственные, складские, вспомогательные помещения

Высокий уровень

технического оснащения от мировых брендов

Европейский

уровень качества

620 м³

сушильных камер

40 000

дверей в месяц

Автоматизированная

система производства

В 2006 году в Санкт-Петербурге был построен, оборудован и запущен завод по производству дверей OLOVI. Он расположен на территории более 26 000 м², из которых 17 000 занимают производственные, вспомогательные и складские помещения.

Завод OLOVI производит межкомнатные двери и двери специального назначения. При этом основной объем производства приходится на межкомнатные двери, предназначенные как для крупного жилищного строительства, так и для использования при отделке общественных, производственных зданий и сооружений, а также медицинских, дошкольных и общеобразовательных учреждений. Это двери с предустановленной фурнитурой и коробочным погонажем «Под ключ».

Предприятие оборудовано станками, деревообрабатывающими центрами с программным управлением и автоматическими линиями производства ведущих мировых фирм из Австрии, Германии, Италии, Испании, Финляндии и имеет самый высокий уровень технического оснащения в России по технологии отделки полотен и погонажа.



Современное оборудование и применяемые в производстве передовые технологии и материалы, позволяют выпускать более 40 000 дверных блоков в месяц, соответствующих по качеству европейскому уровню.

Используемые в процессе производства пиломатериалы, после переборки и отбраковки по качеству формируются в пакеты и направляются в сушильные камеры для достижения необходимых параметров по влажности.

Сушильный комплекс предприятия оборудован камерами с единовременным объемом загрузки 620 м³. Процесс сушки полностью автоматизирован. Высушенные до мебельной влажности пиломатериалы транспортируются в цех механической обработки.

После предварительной калибровки они подаются на рабочий стол, где отмечаются все дефектные участки, и после торцовки происходит их удаление из технологического процесса.

Оторцованные заготовки поступают на автоматическую линию, где производится сращивание на минишип коротких деталей в ламели заданной длины.

Раскрой плитных материалов производится на форматно-раскroечных центрах с программным управлением в автоматическом режиме. Раскрой финиш-пленок и кромочных материалов, используемых для изготовления гладких, крашенных и ламинированных, а также царговых дверных блоков с покрытием экошпон производится на станке для продольного роспуска пленочных материалов.

Сборка и формирование сэндвича, состоящего из накладок с предварительно нанесенным клеем, каркаса полотна и сотового наполнителя происходит на загрузочном столе восьми пролетного пресса с автоматической загрузкой-выгрузкой дверных полотен.

Фигурные панели для дверей серии «Каспиан» производятся в Ирландии на американском заводе «Masonite».



О ПРОИЗВОДСТВЕ

Экологически чистые

лакокрасочные материалы

Уникальные

линии окраски

Краска УФ-отверждения

от ведущих производителей

5-слойная

покраска

Окончательное форматирование и профилирование дверных полотен производится на двухсторонних шипорезных станках.

На специализированном присадочном станке проходного типа выполняются операции по выборке технологических отверстий и пазов в дверных полотнах со стандартной фурнитурой.

Вырезка проемов под стекло, обработка ответных частей дверных полотен и выборка технологических отверстий для установки нестандартной фурнитуры осуществляется на деревообрабатывающем центре с программным управлением.

Предназначенные для покраски, предварительно обработанные на широкополосном калибровочном шлифовальном станке заготовки дверных полотен, поступают на уникальную автоматическую окрасочную линию. Здесь производится их покраска с использованием экологически чистых лакокрасочных материалов ультрафиолетового отверждения со 100% сухим остатком. Элементы дверного блока окрашиваются в пять слоев с промежуточным шлифованием и отверждением под воздействием комбинации ультрафиолетовых ламп.

Заготовки, предназначенные для производства дверной коробки, подаются к четырехстороннему фрезерному станку для обработки в соответствии с техническими условиями, и по поперечному приводному конвейеру направляются на линию отделки погонажа для нанесения шпатлевки. Детали дверной коробки с нанесенным слоем шпатлевки подаются к автоматическому присадочному станку для выборки технологических отверстий и пазов, а после механической обработки передаются на автоматическую окрасочную линию.

Лакокрасочные материалы, применяемые при производстве продукции торговой марки OLOVI, не содержат свободного формальдегида, и после высыхания не выделяют его в окружающую среду. Поэтому они рекомендованы для дверных блоков, устанавливаемых в жилых и офисных помещениях, и, особенно, в медицинских, дошкольных и общеобразовательных учреждениях.

На автоматических линиях производится наклейка или окутывание финиш-пленкой или экошпоном заготовок, предназначенных для производства ламинированного коробочного погонажа, а также царговых дверных блоков.



100%

гарантия качества

Продукция

всегда в наличии

Быстрое

выполнение заказов

Завод OLOVI признан

«Лучшим предприятием отрасли 2019 года»

Обработка деталей вертикальных стоевых и горизонтальных соединительных элементов различных сечений, необходимых для производства царговых дверных полотен, производится на полуавтоматических деревообрабатывающих центрах.

Обработанные заготовки поступают на пневматический сборочный стол для окончательной сборки дверного полотна.

Перед упаковкой 100% готовой продукции осматривается контролерами ОТК на соответствие принятым на предприятии критериям качества, требованиям технических условий и ГОСТов. Упакованный товар сдается на склад, где ожидает дальнейшей отгрузки клиентам.

Мы поддерживаем постоянный запас готовой продукции на складе, равный минимум месячному объему производства и, соответственно, продаж, предоставляя покупателю возможность получить заказ быстро, без ожиданий и проволочек. Такая политика в сочетании с отлаженной технологией производства позволяет удовлетворить любые запросы наших клиентов.



Завод OLOVI отмечен в рамках номинации «ЛУЧШЕЕ ПРЕДПРИЯТИЕ ОТРАСЛИ 2019» по результатам экспертного анализа финансово-экономических показателей предприятия и отрасли, который проводится Центром аналитических исследований. Также завод внесен в число предприятий рекомендованных к сотрудничеству, а по итогам ранжирования вошел в Рейтинг надежных партнеров.

«Звание «Лучшее предприятие отрасли 2019» – это не просто награда, а признание экономического и социального статуса на государственном уровне, это знак успешности и лидерства. Мы регулярно получаем положительные отзывы клиентов о нашей продукции, а это говорит само за себя. Благодарим наших партнеров за их выбор и доверие».



ПРОГРАММА «ДВЕРИ ПОД КЛЮЧ»



В подарок

петли и замок,
установленные на заводе

Дверные коробки производятся под размер дверного полотна, что не требует дополнительной обработки при установке.

Быстрая установка

за 15 минут

Без рисков повреждений

при монтаже

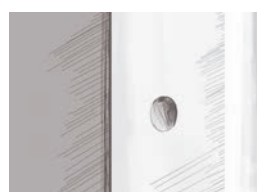
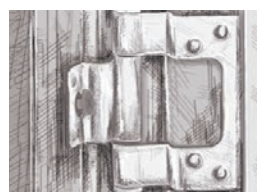
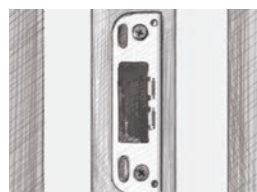
В дверные полотна OLOVI механизм замка устанавливается сразу на заводе, фрезеруются отверстия под установку фурнитуры (ручку, щиток / сантехническую завертку / цилиндр), а также посадочные места под петли.

В коробке устанавливается ответная часть замка, а также выполняются монтажные отверстия, необходимые для установки дверного блока. Коробка комплектуется петлями и заглушками. Установка стекла в заводских условиях гарантирует надежность его крепления.

Благодаря особой конструкции дверного блока, двери OLOVI не делятся на «правые» и «левые» по направлению открывания. Сторонность легко изменить перед началом или в процессе установки.

Все это позволяет:

- существенно упростить монтаж дверного блока;
- сэкономить время и материальные затраты при установке;
- избежать нежелательных повреждений дверного полотна и коробки при монтаже.



ОСОБЕННОСТИ КОНСТРУКЦИИ

Двери с притвором

дополнительная звуко-,
свето-, теплоизоляция

ДВЕРИ С ПРИТВОРОМ

Двери с притвором отличаются особой конструкцией дверного полотна и коробки.

Притвор – это, по сути своей, нащельник, который закрывает зазоры между полотном и коробкой, обеспечивая, таким образом, дополнительную звуко-, свето- и теплоизоляцию.

Поэтому по современным стандартам притвор считается принадлежностью дверей более высокого класса.

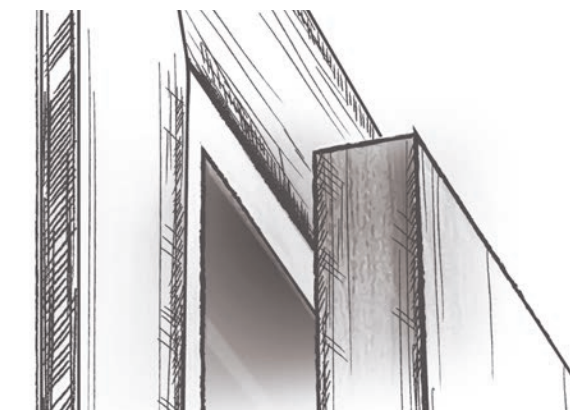
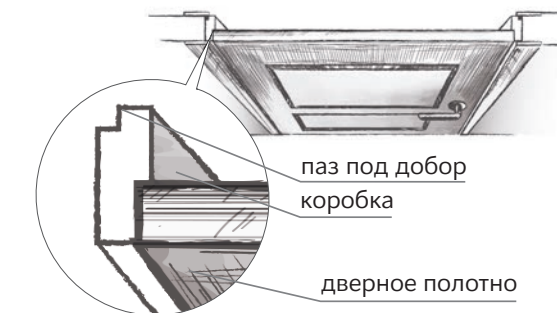
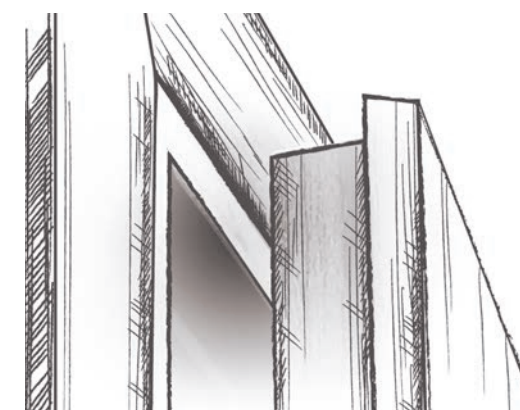
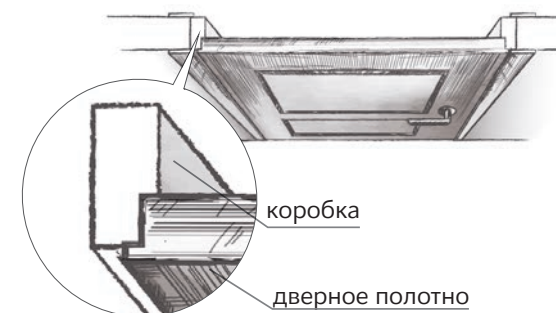
ДВЕРИ БЕЗ ПРИТВОРА

Двери без притвора

выигрывают по цене

Полотно без притвора имеет прямую кромку. При закрытии оно полностью заходит в коробку, между полотном и коробкой со стороны открывания остается небольшой зазор 2-3 мм. Геометрия полотна дверей OLOVI позволяет обеспечить точную стыковку с коробкой, так что скрывать стык с коробкой нет необходимости.

Двери без притвора выглядят не менее достойно, чем двери с притвором, но выигрывают по цене.



КРАШЕННЫЕ ДВЕРИ



5-слойная

покраска

Лакокрасочные материалы

УФ-отверждения от ведущих мировых производителей

Устойчивость

к царапинам и влаге

Экологичность

и безопасность

При производстве крашенных дверей применяется передовая технология покраски с использованием лакокрасочных материалов УФ-отверждения мировых производителей Tikkurila, Barpimo, Irurena. Качество используемой продукции обеспечивается системой качества компаний, соответствующей международным стандартам ISO 9001 и ISO 14001.



Элементы дверного блока окрашиваются в пять слоев лакокрасочными материалами на акрилатной основе с промежуточным шлифованием и отверждением под воздействием комбинации УФ-ламп.

Краска надежно заполняет все поры и обеспечивает идеально гладкое равномерное покрытие, устойчивое к образованию царапин, истиранию и влаге, что позволяет использовать эти двери в помещениях с высокой проходимостью.

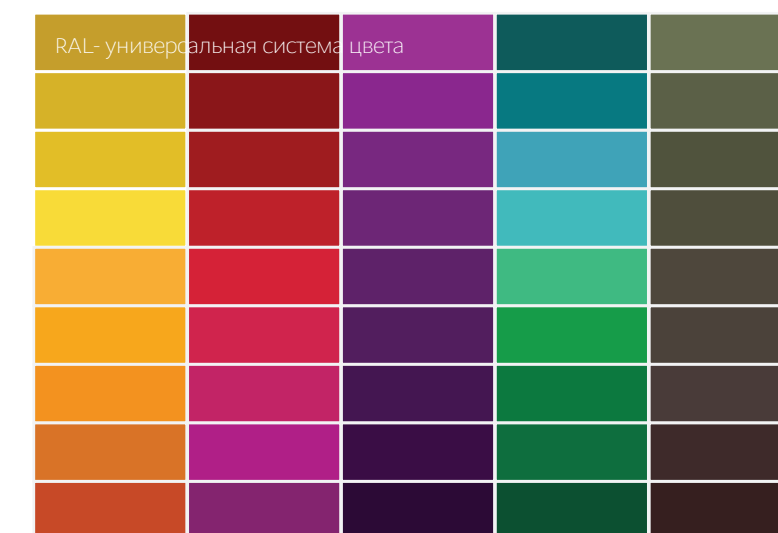
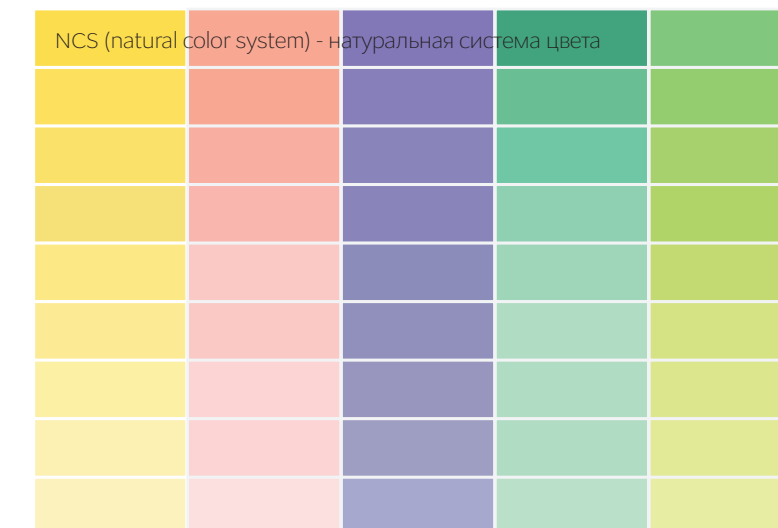
Лакокрасочные материалы, применяемые при производстве продукции торговой марки OLOVI, не содержат свободного формальдегида и после высыхания не выделяют его в окружающую среду. Поэтому они рекомендованы для дверных блоков, устанавливаемых в жилых и офисных помещениях, и, особенно, в медицинских, дошкольных и общеобразовательных учреждениях.

СКЛАДСКАЯ ПРОГРАММА

белый NCS S 0502-Y

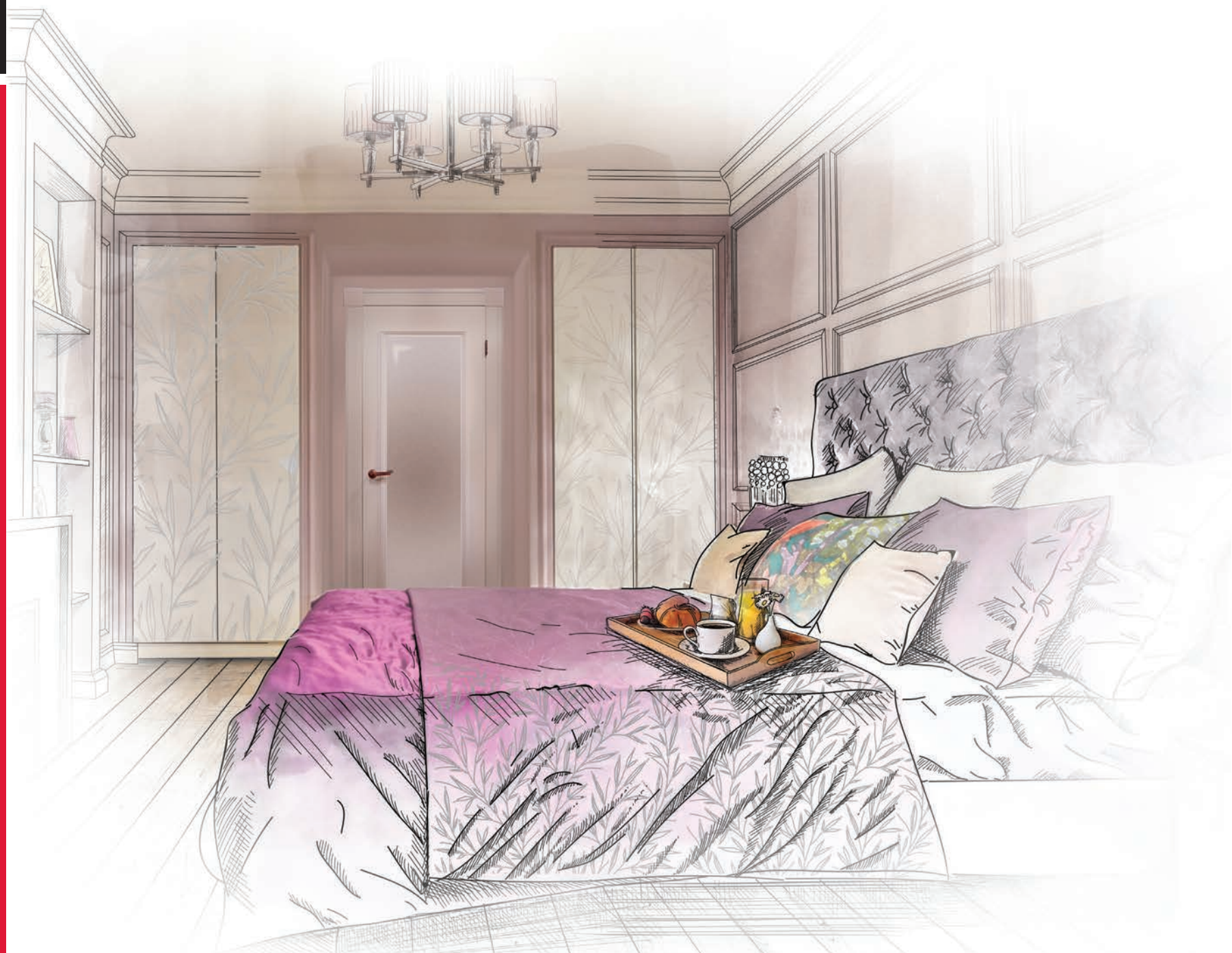
серый RAL 7040
гладкие двери с притвором

ПОД ЗАКАЗ - ЛЮБОЙ ЦВЕТ ПО СИСТЕМЕ RAL ИЛИ NCS



КРАШЕННЫЕ ДВЕРИ

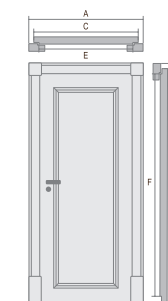
серия «ПЕТЕРБУРГСКИЕ ДВЕРИ» | с притвором | филенчатые



МОДУЛЬНЫЕ РАЗМЕРЫ

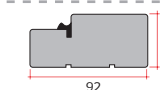
ОДНОПОЛЬНЫЕ				
ОБОЗНАЧЕНИЕ МОДУЛЯ	МИНИМАЛЬНЫЙ РАЗМЕР ПРОЕМА	РАЗМЕРЫ ДВЕРНЫХ БЛОКОВ (А X B)	РАЗМЕРЫ ДВЕРНЫХ ПОЛОТЕН С УЧЕТОМ ПРИТВОРА (С X D)	РАЗМЕРЫ ДВЕРНЫХ ПОЛОТЕН БЕЗ УЧЕТА ПРИТВОРА (E X F)
М 7 x 21	700 x 2100	692 x 2088	645 x 2050	625 x 2040
М 8 x 21	800 x 2100	792 x 2088	745 x 2050	725 x 2040
М 9 x 21	900 x 2100	892 x 2088	845 x 2050	825 x 2040
М 10 x 21	1000 x 2100	992 x 2088	945 x 2050	925 x 2040

все размеры указаны в миллиметрах



КОНСТРУКЦИЯ ДВЕРНОЙ КОРОБКИ:

Материал – сращенный массив сосны мебельной влажности сечением 42x92 мм.



Изготовлена в размер дверного полотна.

Отделка – окраска материалами УФ-отверждения в цвет полотна.

Установлен уплотнитель белого цвета, что обеспечивает высокий уровень изоляции и мягкость закрывания двери.

Выполнены 6 монтажных отверстий, необходимых для установки дверного блока. Комплектуется заглушками в цвет отделки.

Поставляется комплектом:

- две стойки;
- перекладина;
- фурнитура.



КОНСТРУКЦИЯ ДВЕРНОГО ПОЛОТНА:

Толщина – 39 ± 1 мм.

Каркас – массив сосны мебельной влажности и/или MDF.

Сотовое заполнение.

Поверхность – плита HDF с финишной отделкой.

Фигурная накладка – массив сосны мебельной влажности или MDF.

Отсутствие фрезеровки под фурнитуру позволяет установить любой замок и ручку.

ФУРНИТУРА В КОМПЛЕКТЕ:



Петли SCHLOSS «Бабочка» ПНН-80, 2 шт., в комплекте, цвет - бронза.

Обрамление дверного блока серии «Петербургские двери» представлено на стр. 80

Производитель оставляет за собой право вносить конструктивные изменения, не влияющие на потребительские свойства продукции.

КРАШЕННЫЕ ДВЕРИ

серия «ПЕТЕРБУРГСКИЕ ДВЕРИ» | с притвором | филенчатые

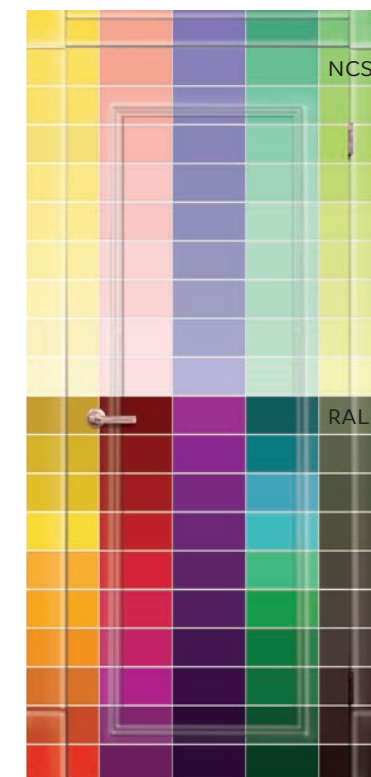


Глухое полотно
Модель №1

Глухое полотно
Модель №2



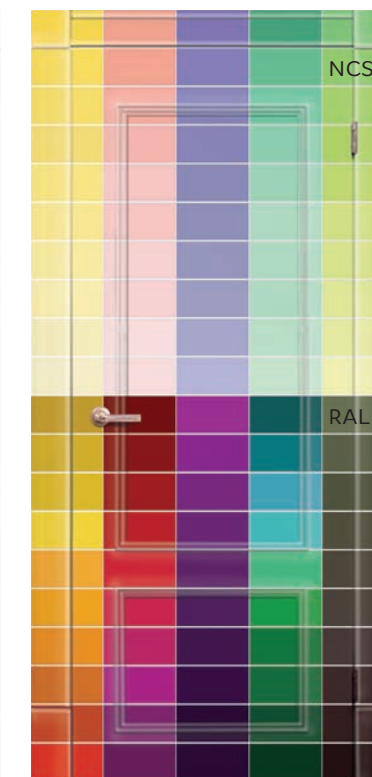
складская программа -
белый NCS S 0502-Y



под заказ - любой цвет
по системе RAL или NCS



складская программа -
белый NCS S 0502-Y



под заказ - любой цвет
по системе RAL или NCS

ТИПЫ ДВЕРЕЙ



однопольные

ТИПЫ ДВЕРЕЙ



однопольные

КРАШЕННЫЕ ДВЕРИ

серия «ПЕТЕРБУРГСКИЕ ДВЕРИ» | с притвором | филенчатые



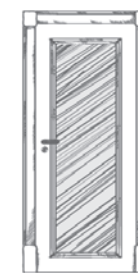
Полотно со стеклом
Модель № 1



складская программа -
белый NCS S 0502-Y

под заказ - любой цвет
по системе RAL или NCS

ТИПЫ ДВЕРЕЙ



однопольные

Полотно со стеклом
Модель № 2



складская программа -
белый NCS S 0502-Y

под заказ - любой цвет
по системе RAL или NCS

ТИПЫ ДВЕРЕЙ



однопольные

КРАШЕННЫЕ ДВЕРИ

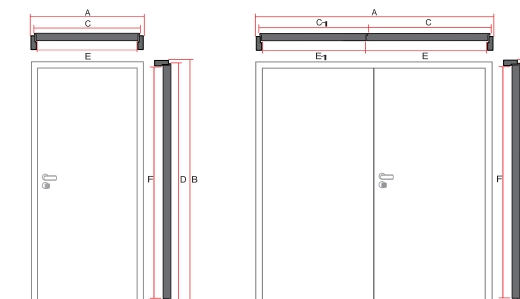
серия «КАСПИАН» | с притвором | филленчатые



МОДУЛЬНЫЕ РАЗМЕРЫ

ОДНОПОЛЬНЫЕ					
ОБОЗНАЧЕНИЕ МОДУЛЯ	МИНИМАЛЬНЫЙ РАЗМЕР ПРОЕМА	РАЗМЕРЫ ДВЕРНЫХ БЛОКОВ с коробкой сечением 30x74 мм (А X В)	РАЗМЕРЫ ДВЕРНЫХ БЛОКОВ с коробкой сечением 38x85 (А X В)	РАЗМЕРЫ ДВЕРНЫХ ПОЛОТЕН С УЧЕТОМ ПРИТВОРА (С X D)	РАЗМЕРЫ ДВЕРНЫХ ПОЛОТЕН БЕЗ УЧЕТА ПРИТВОРА (Е X F)
М 7 x 21	700 x 2100	668 x 2076	682 x 2084	645 x 2050	625 x 2040
М 8 x 21	800 x 2100	768 x 2076	782 x 2084	745 x 2050	725 x 2040
М 9 x 21	900 x 2100	868 x 2076	882 x 2084	845 x 2050	825 x 2040
М 10x21	1000 x 2100	968 x 2076	982 x 2084	945 x 2050	925 x 2040
ДВУПОЛЬНЫЕ					
ОБОЗНАЧЕНИЕ МОДУЛЯ	МИНИМАЛЬНЫЙ РАЗМЕР ПРОЕМА	РАЗМЕРЫ ДВЕРНЫХ БЛОКОВ с коробкой сечением 30x74 мм (А X В)	РАЗМЕРЫ ДВЕРНЫХ БЛОКОВ с коробкой сечением 38x85 мм (А X В)	РАЗМЕРЫ ДВЕРНЫХ ПОЛОТЕН С УЧЕТОМ ПРИТВОРА (С X D)	РАЗМЕРЫ ДВЕРНЫХ ПОЛОТЕН БЕЗ УЧЕТА ПРИТВОРА (Е X F)
М 13,4x21	1340 x 2100	1308 x 2076	1322 x 2084	645+645 x 2050	625+635 x 2040
М 14,4x21	1440 x 2100	1408 x 2076	1422 x 2084	745+645 x 2050	725+635 x 2040
М 15,4x21	1540 x 2100	1508 x 2076	1522 x 2084	745+745 x 2050	725+735 x 2040
М 17,4x21	1740 x 2100	1708 x 2076	1722 x 2084	845+845 x 2050	825+835 x 2040
М 19,4x21	1940 x 2100	1908 x 2076	1922 x 2084	945+945 x 2050	925+935 x 2040

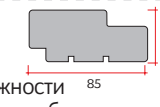
все размеры указаны в миллиметрах



КОНСТРУКЦИЯ ДВЕРНОЙ КОРОБКИ:

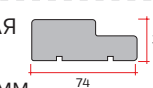
КРАШЕНАЯ

Материал – сросщенный массив сосны мебельной влажности сечением 38x85 мм с пазом под добор.



ЛАМИНИРОВАННАЯ

Материал – MDF сечением 30x74 мм.



Изготовлена в размер дверного полотна.

Отделка – окраска материалами УФ-отверждения в цвет полотна.

Отделка - ламинированное покрытие финиш-пленкой в цвет полотна.

Выполнена фрезеровка и установлены петли и ответная планка под замок.

Выполнены 6 монтажных отверстий, необходимых для установки дверного блока. Комплектуется заглушками в цвет отделки.

Поставляется комплектом:

- две стойки;
- перекладина;
- фурнитура.



УСТАНОВЛЕННАЯ ФУРНИТУРА:



Замок SCHLOSS 2014 в комплекте с ключом*, цвет - олива. Подходит для фалевых ручек типа евростандарт (SCHLOSS 006, 018, 019, 021).



Ответная планка под замок SCHLOSS 0068, цвет - олива.



Универсальные петли FT-65, 2 шт., (для крашенных коробок), цвет - белый.



Петли SCHLOSS «Бабочка» ПНН-80, 2 шт., в комплекте, (для ламинированных коробок), цвет - белый.



Шпингалет врезной SCHLOSS 160 мм., 2 шт., цвет - хром.

КОНСТРУКЦИЯ ДВЕРНОГО ПОЛОТНА:

Толщина – 39 ± 1 мм.

Каркас – массив сосны мебельной влажности и/или MDF.

Сотовое заполнение.

Поверхность – плита HDF с финишной отделкой.

Выполнена фрезеровка и установлен замок.

Выполнена фрезеровка для установки фурнитуры.

Установлены ввертные (резьбовые) втулки с винтом для крепления петель.

В ответных частях полотен установлены врезные шпингалеты.

*Сторонность замка может быть изменена путем вытягивания и поворота косога ригеля на 180°. Дверные ручки, щиток под ключ, завертка WC в комплект не входят. Производитель оставляет за собой право вносить конструктивные изменения, не влияющие на потребительские свойства продукции.

КРАШЕННЫЕ ДВЕРИ

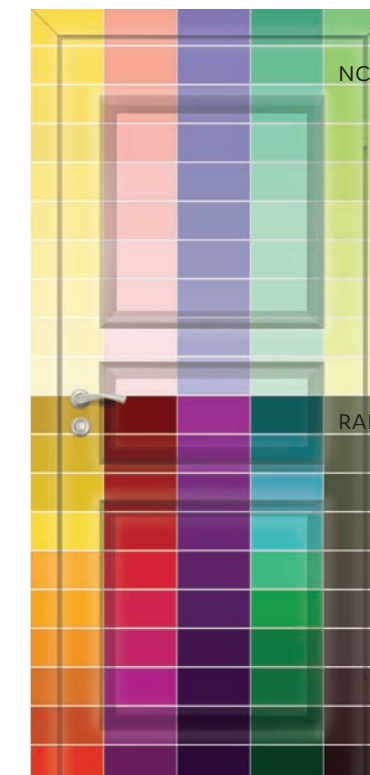
серия «КАСПИАН» | с притвором | филенчатые



Глухое полотно



складская программа -
белый NCS S 0502-Y



под заказ - любой цвет
по системе RAL или NCS

ТИПЫ ДВЕРЕЙ



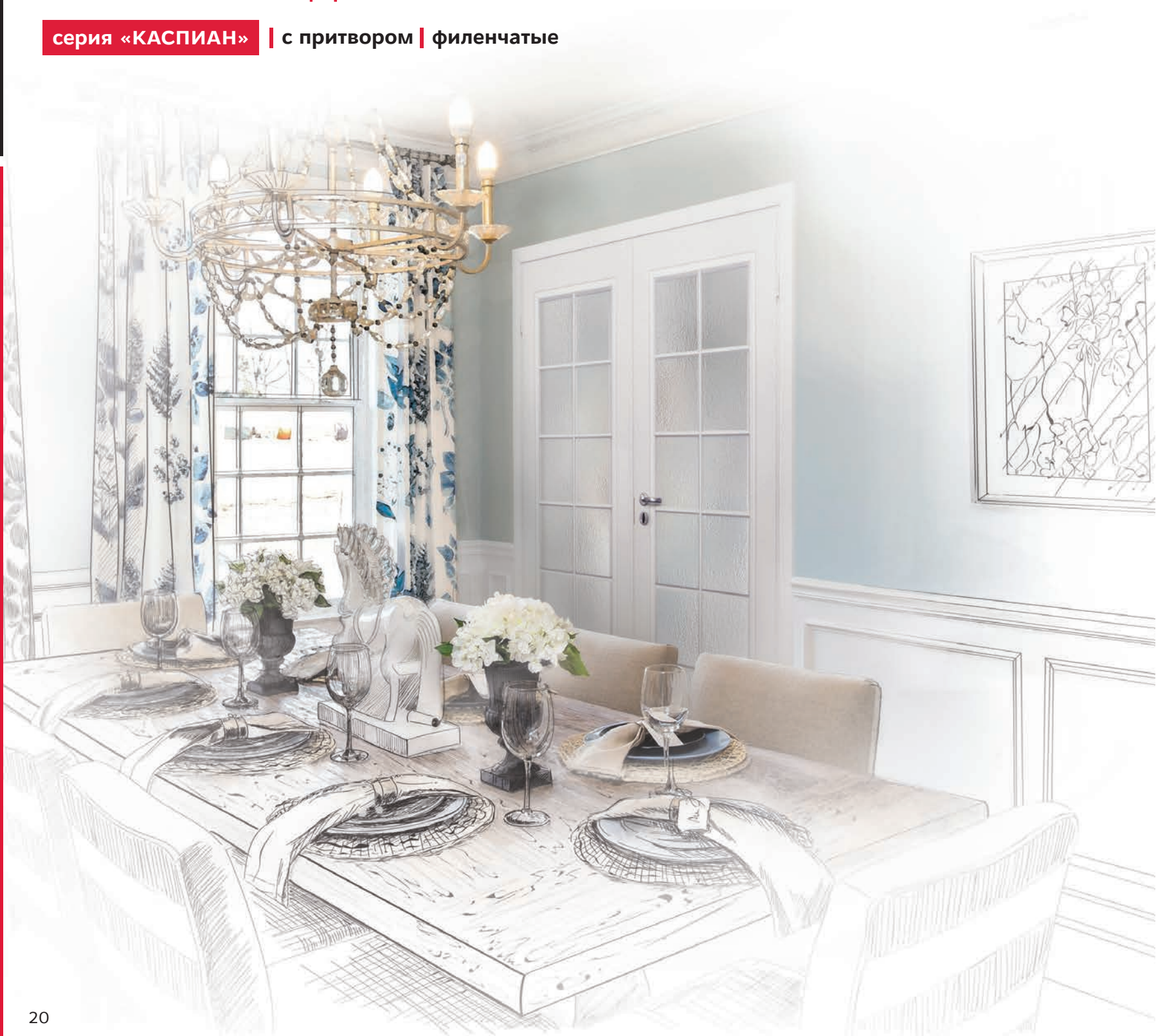
однопольные



двупольные

КРАШЕННЫЕ ДВЕРИ

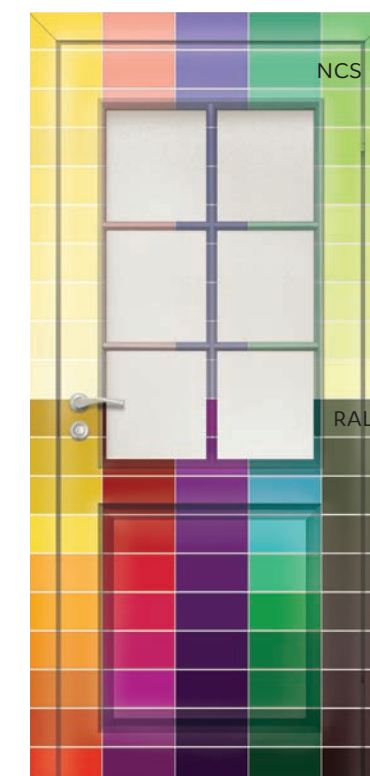
серия «КАСПИАН» | с притвором | филленчатые



Полотно со стеклом L6



складская программа -
белый NCS S 0502-Y



под заказ - любой цвет
по системе RAL или NCS

ТИПЫ ДВЕРЕЙ



однопольные



двупольные

КРАШЕННЫЕ ДВЕРИ

ГЛАДКИЕ ДВЕРИ | с притвором



МОДУЛЬНЫЕ РАЗМЕРЫ

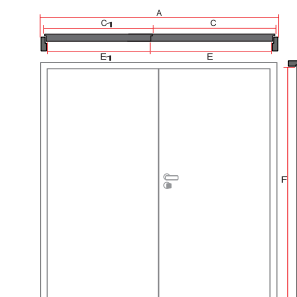
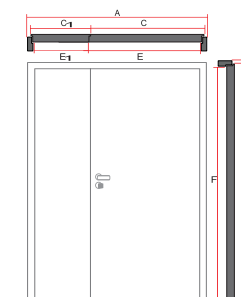
ОДНОПОЛЬНЫЕ

ОБОЗНАЧЕНИЕ МОДУЛЯ	МИНИМАЛЬНЫЙ РАЗМЕР ПРОЕМА	РАЗМЕРЫ ДВЕРНЫХ БЛОКОВ с коробкой сечением 30x74 мм (А X В)	РАЗМЕРЫ ДВЕРНЫХ БЛОКОВ с коробкой сечением 35x85 мм (А X В)	РАЗМЕРЫ ДВЕРНЫХ ПОЛОТЕН С УЧЕТОМ ПРИТВОРА (С X D)	РАЗМЕРЫ ДВЕРНЫХ ПОЛОТЕН БЕЗ УЧЕТА ПРИТВОРА (Е X F)
М 7 x 21	700 x 2100	668 x 2076	682 x 2084	645 x 2050	625 x 2040
М 8 x 21	800 x 2100	768 x 2076	782 x 2084	745 x 2050	725 x 2040
М 9 x 21	900 x 2100	868 x 2076	882 x 2084	845 x 2050	825 x 2040
М 10 x 21	1000 x 2100	968 x 2076	982 x 2084	945 x 2050	925 x 2040

ДВУПОЛЬНЫЕ

ОБОЗНАЧЕНИЕ МОДУЛЯ	МИНИМАЛЬНЫЙ РАЗМЕР ПРОЕМА	РАЗМЕРЫ ДВЕРНЫХ БЛОКОВ с коробкой сечением 30x74 мм (А X В)	РАЗМЕРЫ ДВЕРНЫХ БЛОКОВ с коробкой сечением 38x85 мм (А X В)	РАЗМЕРЫ ДВЕРНЫХ ПОЛОТЕН С УЧЕТОМ ПРИТВОРА (С X D)	РАЗМЕРЫ ДВЕРНЫХ ПОЛОТЕН БЕЗ УЧЕТА ПРИТВОРА (Е X F)
М 12,4 x 21	1240 x 2100	1208 x 2076	1222 x 2084	845+345 x 2050	825+335 x 2040
М 13,4 x 21	1340 x 2100	1308 x 2076	1322 x 2084	945+345 x 2050	925+335 x 2040
М 13,4 x 21	1340 x 2100	1308 x 2076	1322 x 2084	645+645 x 2050	625+635 x 2040
М 14,4 x 21	1440 x 2100	1408 x 2076	1422 x 2084	745+645 x 2050	725+635 x 2040
М 15,4 x 21	1540 x 2100	1508 x 2076	1522 x 2084	745+745 x 2050	725+735 x 2040
М 17,4 x 21	1740 x 2100	1708 x 2076	1722 x 2084	845+845 x 2050	825+835 x 2040
М 19,4 x 21	1940 x 2100	1908 x 2076	1922 x 2084	945+945 x 2050	925+935 x 2040

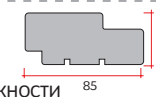
все размеры указаны в миллиметрах



КОНСТРУКЦИЯ ДВЕРНОЙ КОРОБКИ:

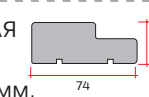
КРАШЕНАЯ

Материал – сращенный массив сосны мебельной влажности сечением 38x85 мм с пазом под добор.



ЛАМИНИРОВАННАЯ

Материал – MDF сечением 30x74 мм.



Изготовлена в размер дверного полотна.

Отделка – окраска материалами УФ-отверждения в цвет полотна.

Отделка - ламинированное покрытие финиш-пленкой в цвет полотна.

Выполнена фрезеровка и установлены петли и ответная планка под замок.

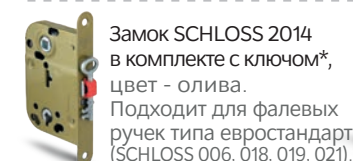
Выполнены 6 монтажных отверстий, необходимых для установки дверного блока. Комплектуется заглушками в цвет отделки.

Поставляется комплектом:

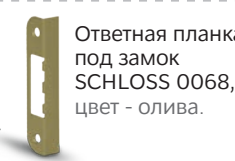
- две стойки;
- перекладина;
- фурнитура.



УСТАНОВЛЕННАЯ ФУРНИТУРА:



Замок SCHLOSS 2014 в комплекте с ключом*, цвет - олива. Подходит для фалевых ручек типа евростандарт (SCHLOSS 006, 018, 019, 021).



Ответная планка под замок SCHLOSS 0068, цвет - олива.



Универсальные петли FT-65, 2 шт., (для крашенных коробок), цвет белый/серый.



Петли SCHLOSS «Бабочка» ПНН-80, 2 шт., в комплекте, (для ламинированных коробок), цвет белый.



Шпингалет врезной SCHLOSS 160 мм., 2 шт., цвет - хром.

КОНСТРУКЦИЯ ДВЕРНОГО ПОЛОТНА:

Толщина – 39 ± 1 мм.

Каркас – массив сосны мебельной влажности и/или MDF или ДСП.

Сотовое заполнение.

Поверхность – плита HDF с финишной отделкой.

Выполнена фрезеровка и установлен замок.

Выполнена фрезеровка для установки фурнитуры.

Установлены ввертные (резьбовые) втулки с винтом для крепления петель.

В ответных частях полотен установлены врезные шпингалеты.

*Сторонность замка может быть изменена путем вытягивания и поворота косога ригеля на 180°. Дверные ручки, щиток под ключ, завертка WC в комплект не входят. Производитель оставляет за собой право вносить конструктивные изменения, не влияющие на потребительские свойства продукции.

КРАШЕННЫЕ ДВЕРИ

ГЛАДКИЕ ДВЕРИ | с притвором



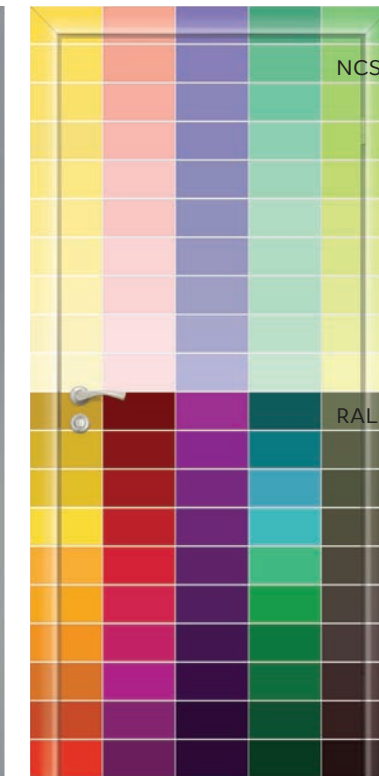
Глухое полотно



складская программа -
белый NCS S 0502-Y

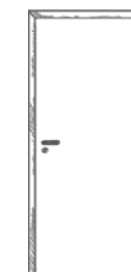


складская программа -
серый RAL 7040

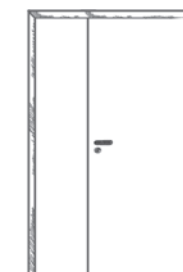


под заказ - любой цвет
по системе RAL или NCS

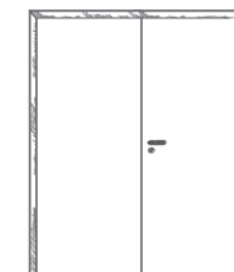
ТИПЫ ДВЕРЕЙ



однопольные



полutorные



двупольные

КРАШЕННЫЕ ДВЕРИ

ГЛАДКИЕ ДВЕРИ | с притвором



Полотно со стеклом L1



складская программа -
белый NCS S 0502-Y



складская программа -
серый RAL 7040



под заказ - любой цвет
по системе RAL или NCS

ТИПЫ ДВЕРЕЙ



однопольные



двупольные



полугорные



КРАШЕННЫЕ ДВЕРИ

ГЛАДКИЕ ДВЕРИ | с притвором



Полотно со стеклом L3



складская программа -
белый NCS S 0502-Y

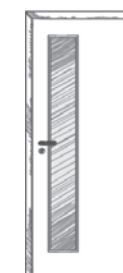


складская программа -
серый RAL 7040



под заказ - любой цвет
по системе RAL или NCS

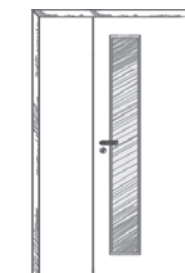
ТИПЫ ДВЕРЕЙ



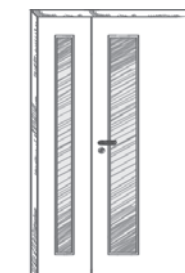
однопольные



двупольные



полугорные



КРАШЕННЫЕ ДВЕРИ

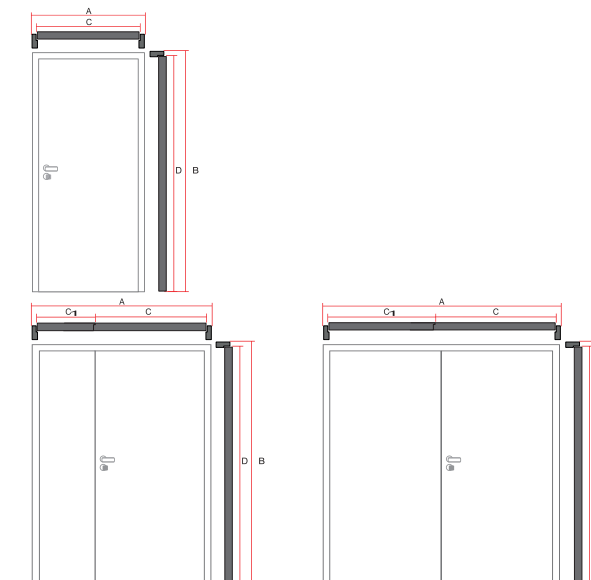
ГЛАДКИЕ ДВЕРИ | без притвора



МОДУЛЬНЫЕ РАЗМЕРЫ

ОДНОПОЛЬНЫЕ			
ОБОЗНАЧЕНИЕ МОДУЛЯ	МИНИМАЛЬНЫЙ РАЗМЕР ПРОЕМА	РАЗМЕРЫ ДВЕРНЫХ БЛОКОВ (А x В)	РАЗМЕРЫ ДВЕРНЫХ ПОЛОТЕН (С x D)
600	650 x 2050	637 x 2031	600 x 2000
700	750 x 2050	737 x 2031	700 x 2000
800	850 x 2050	837 x 2031	800 x 2000
900	950 x 2050	937 x 2031	900 x 2000
ДВУПОЛЬНЫЕ			
ОБОЗНАЧЕНИЕ МОДУЛЯ	МИНИМАЛЬНЫЙ РАЗМЕР ПРОЕМА	РАЗМЕРЫ ДВЕРНЫХ БЛОКОВ (А x В)	РАЗМЕРЫ ДВЕРНЫХ ПОЛОТЕН (С x D)
1 100	1150 x 2050	1140 x 2031	800+300 x 2000
1 200	1250 x 2050	1240 x 2031	900+300 x 2000
1 200	1250 x 2050	1240 x 2031	600+600 x 2000
1 300	1350 x 2050	1340 x 2031	700+600 x 2000
1 400	1450 x 2050	1440 x 2031	700+700 x 2000
1 500	1550 x 2050	1540 x 2031	800+700 x 2000
1 600	1650 x 2050	1640 x 2031	800+800 x 2000
1 800	1850 x 2050	1840 x 2031	900+900 x 2000

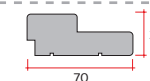
все размеры указаны в миллиметрах



КОНСТРУКЦИЯ ДВЕРНОЙ КОРОБКИ:

ЛАМИНИРОВАННАЯ

Материал – MDF сечением 28x70 мм с пазом под добор.



Изготовлена в размер дверного полотна.

Отделка – ламинированное покрытие финиш-пленкой в цвет полотна.

Выполнена фрезеровка и установлена ответная планка под замок.

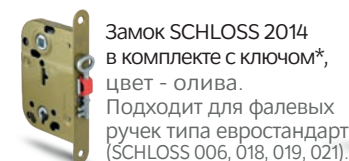
Выполнены 6 монтажных отверстий, необходимых для установки дверного блока. Комплектуется заглушками в цвет отделки.

Поставляется комплектом:

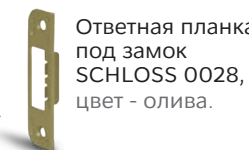
- две стойки;
- перекладина;
- фурнитура.



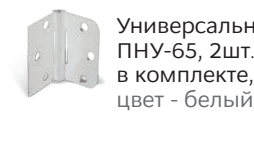
УСТАНОВЛЕННАЯ ФУРНИТУРА:



Замок SCHLOSS 2014 в комплекте с ключом*, цвет - олива. Подходит для фалевых ручек типа евростандарт (SCHLOSS 006, 018, 019, 021).



Ответная планка под замок SCHLOSS 0028, цвет - олива.



Универсальные петли ПНУ-65, 2шт. в комплекте, цвет - белый.



Шпингалет врезной SCHLOSS 160 мм., 2 шт., цвет - хром.

КОНСТРУКЦИЯ ДВЕРНОГО ПОЛОТНА:

Толщина – 35 ± 1 мм.

Каркас – массив сосны мебельной влажности и/или MDF или ДСП.

Сотовое заполнение.

Поверхность – плита HDF с финишной отделкой.

Выполнена фрезеровка и установлен замок.

Выполнена фрезеровка отверстий для установки фурнитуры и посадочных мест для крепления петель.

В ответных частях полотен установлены врезные шпингалеты.

*Сторонность замка может быть изменена путем вытягивания и поворота косо́го ригеля на 180°. Дверные ручки, щиток под ключ, завертка WC в комплект не входят. Производитель оставляет за собой право вносить конструктивные изменения, не влияющие на потребительские свойства продукции.

КРАШЕНЫЕ ДВЕРИ

ГЛАДКИЕ ДВЕРИ | без притвора

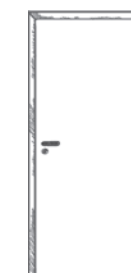


Глухое полотно

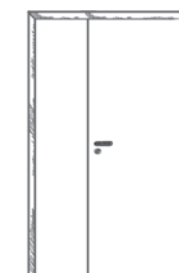


складская программа -
белый NCS S 0502-Y

ТИПЫ ДВЕРЕЙ



однопольные



полупольные



двупольные

КРАШЕННЫЕ ДВЕРИ

ГЛАДКИЕ ДВЕРИ | без притвора



Полотно со стеклом L1

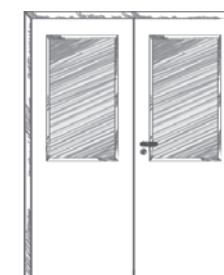


складская программа -
белый NCS S 0502-Y

ТИПЫ ДВЕРЕЙ



однопольные



двупольные



полуторные

ДВЕРИ В ПОКРЫТИИ ЭКОШПОН



Точная имитация

натурального шпона

Безопасен для здоровья человека

безвреден для окружающей среды

Высокая стойкость

к механическим повреждениям

Легко выдерживает перепады

влажности и температуры

Экошпон – это инновационный материал искусственного происхождения, в точности имитирующий натуральную текстуру и цвет древесины ценных пород. В его составе инновационный полимер, абсолютно безопасный для здоровья человека.

Стойкий к механическим воздействиям и инертный по отношению к бытовым средам материал, не выделяет в воздух вредных веществ под воздействием прямых солнечных лучей, а также при длительном нагреве. Состав полимера не токсичен и остается стабильным во время всего срока эксплуатации.

Благодаря высокой плотности и многослойной структуре экошпон обладает исключительно высокой стойкостью к различным механическим воздействиям. В отличие от дверей из натурального шпона, экошпон не подвержен старению материала, устойчив к появлению трещин, царапин, сколов и выцветанию от ультрафиолета. Покрытие легко выдерживает перепады влажности и температуры.

При производстве царговых дверей элементы полотна окутываются экошпоном на 360° без лишних стыков и кромок на торцах, надежно защищая его от проникновения влаги. Дверь прослужит долго, не теряя вид. Именно поэтому такие двери можно смело устанавливать в комнаты с повышенной влажностью, в места с постоянным попаданием солнечных лучей и в помещения с высокой проходимостью.

Двери в покрытии экошпон надежны, долговечны, износостойки, внешне неотличимы от дверей с натуральным шпоном, но значительно дешевле.

СКЛАДСКАЯ ПРОГРАММА



ДВЕРИ В ПОКРЫТИИ ЭКОШПОН

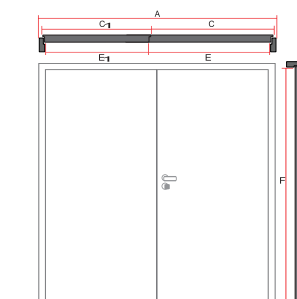
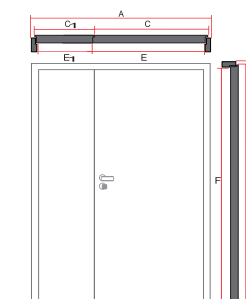
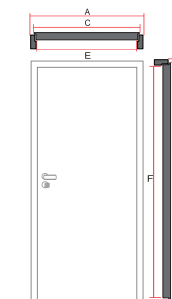
ГЛАДКИЕ ДВЕРИ | с притвором



МОДУЛЬНЫЕ РАЗМЕРЫ

ОДНОПОЛЬНЫЕ				
ОБОЗНАЧЕНИЕ МОДУЛЯ	МИНИМАЛЬНЫЙ РАЗМЕР ПРОЕМА	РАЗМЕРЫ ДВЕРНЫХ БЛОКОВ (А X B)	РАЗМЕРЫ ДВЕРНЫХ ПОЛОТЕН С УЧЕТОМ ПРИТВОРА (С X D)	РАЗМЕРЫ ДВЕРНЫХ ПОЛОТЕН БЕЗ УЧЕТА ПРИТВОРА (Е X F)
M7	700 x 2070	645 x 2035	620 x 2010	600 x 2000
M8	800 x 2070	745 x 2035	720 x 2010	700 x 2000
M9	900 x 2070	845 x 2035	820 x 2010	800 x 2000
M10	1000 x 2070	945 x 2035	920 x 2010	900 x 2000
ДВУПОЛЬНЫЕ				
ОБОЗНАЧЕНИЕ МОДУЛЯ	МИНИМАЛЬНЫЙ РАЗМЕР ПРОЕМА	РАЗМЕРЫ ДВЕРНЫХ БЛОКОВ (А X B)	РАЗМЕРЫ ДВЕРНЫХ ПОЛОТЕН С УЧЕТОМ ПРИТВОРА (С X D)	РАЗМЕРЫ ДВЕРНЫХ ПОЛОТЕН БЕЗ УЧЕТА ПРИТВОРА (Е X F)
M 12	1160 X 2070	1148 x 2035	820 + 310 X 2010	800 + 300 X 2000
M 13	1260 X 2070	1248 x 2035	920 + 310 X 2010	900 + 300 X 2000
M 13	1260 X 2070	1248 x 2035	620 + 610 X 2010	600 + 600 X 2000
M 14	1360 X 2070	1348 x 2035	920 + 410 X 2010	900 + 400 X 2000
M 15	1460 X 2070	1448 x 2035	920 + 510 X 2010	900 + 500 X 2000
M 15	1460 X 2070	1448 x 2035	720 + 710 X 2010	700 + 700 X 2000
M 16	1560 X 2070	1548 x 2035	820 + 710 X 2010	800 + 700 X 2000
M 17	1660 X 2070	1648 x 2035	820 + 810 X 2010	800 + 800 X 2000
M 18	1760 X 2070	1748 x 2035	920 + 810 X 2010	900 + 800 X 2000
M 19	1860 X 2070	1848 x 2035	920 + 910 X 2010	900 + 900 X 2000

все размеры указаны в миллиметрах



КОНСТРУКЦИЯ ДВЕРНОЙ КОРОБКИ:

ЛАМИНИРОВАННАЯ

Материал – MDF сечением 30x74 мм с пазом под добор.

Изготовлена в размер дверного полотна.

Отделка – покрытие «экошпон» в цвет полотна.

Установлен уплотнитель в тон покрытия, что обеспечивает высокий уровень изоляции и мягкость закрывания двери.

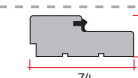
Выполнена фрезеровка и установлена ответная планка под замок.

Выполнены 6 монтажных отверстий, необходимых для установки дверного блока.

Комплектуется заглушками в цвет отделки.

Поставляется комплектом:

- две стойки;
- перекладина;
- фурнитура.



УСТАНОВЛЕННАЯ ФУРНИТУРА:



Замок SCHLOSS 2014 в комплекте с ключом*, цвет - хром. Подходит для фалевых ручек типа евростандарт (SCHLOSS 006, 018, 019, 021).



Ответная планка под замок SCHLOSS 0068, цвет - хром.



Петли SCHLOSS «Бабочка» ПНН-80, 2 шт., в комплекте, цвет - хром.



Шпингалет врезной SCHLOSS 160 мм., 2 шт., цвет - хром.

КОНСТРУКЦИЯ ДВЕРНОГО ПОЛОТНА:

Толщина – 39 ± 1 мм.

Каркас – массив сосны мебельной влажности и/или MDF и/или ДСП.

Сотовое заполнение.

Поверхность – плита HDF/MDF с финишной отделкой.

Выполнена фрезеровка и установлен замок.

Выполнена фрезеровка для установки фурнитуры.

Установлены ввертные (резьбовые) втулки с винтом для крепления петель.

В ответных частях полотен установлены врезные шпингалеты.

*Сторонность замка может быть изменена путем вытягивания и поворота косога ригеля на 180°. Дверные ручки, щиток под ключ, завертка WC в комплект не входят. Производитель оставляет за собой право вносить конструктивные изменения, не влияющие на потребительские свойства продукции.

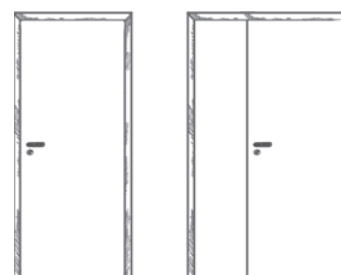
ДВЕРИ В ПОКРЫТИИ ЭКОШПОН

ГЛАДКИЕ ДВЕРИ | с притвором



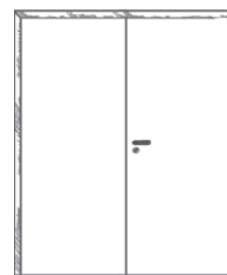
Глухое полотно

ТИПЫ ДВЕРЕЙ



однопольные

полторные



двупольные



дуб белый



дуб беленый



дуб золотистый



дуб шале



дуб графит



венге

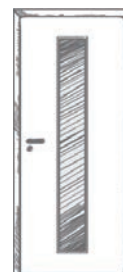
ДВЕРИ В ПОКРЫТИИ ЭКОШПОН

ГЛАДКИЕ ДВЕРИ | с притвором



Полотно со стеклом L2

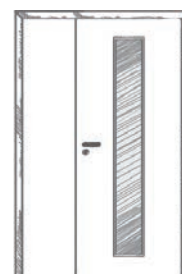
ТИПЫ ДВЕРЕЙ



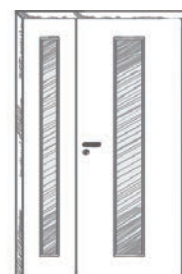
однопольные



двупольные



полуторные



дуб белый



дуб беленый



дуб шале



дуб золотистый



дуб графит



венге

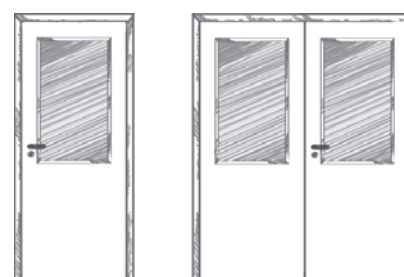
ДВЕРИ В ПОКРЫТИИ ЭКОШПОН

ГЛАДКИЕ ДВЕРИ | с притвором



Полотно со стеклом L1

ТИПЫ ДВЕРЕЙ



однопольные

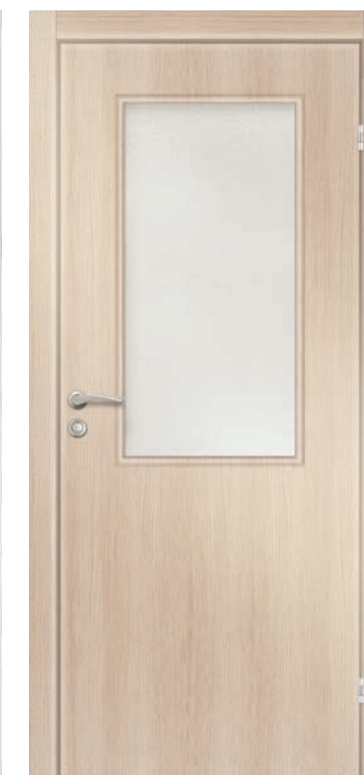
двупольные



полуторные



дуб белый



дуб беленый



дуб шале



дуб золотистый



дуб графит



венге

ДВЕРИ В ПОКРЫТИИ ЭКОШПОН

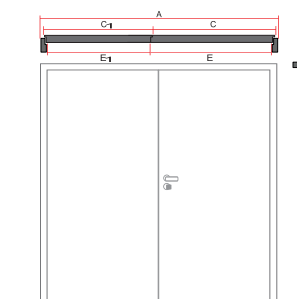
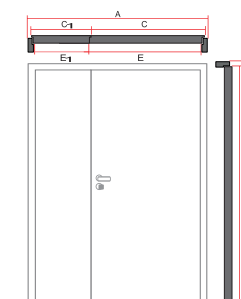
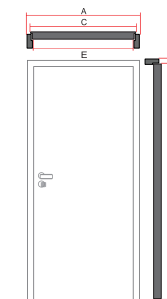
серия «АРИЗОНА» | с притвором | царговые



МОДУЛЬНЫЕ РАЗМЕРЫ

ОДНОПОЛЬНЫЕ				
ОБОЗНАЧЕНИЕ МОДУЛЯ	МИНИМАЛЬНЫЙ РАЗМЕР ПРОЕМА	РАЗМЕРЫ ДВЕРНЫХ БЛОКОВ (А X В)	РАЗМЕРЫ ДВЕРНЫХ ПОЛОТЕН С УЧЕТОМ ПРИТВОРА (С X D)	РАЗМЕРЫ ДВЕРНЫХ ПОЛОТЕН БЕЗ УЧЕТА ПРИТВОРА (Е X F)
M7	700 x 2070	645 x 2035	620 x 2000	600 x 2000
M8	800 x 2070	745 x 2035	720 x 2000	700 x 2000
M9	900 x 2070	845 x 2035	820 x 2000	800 x 2000
M10	1000 x 2070	945 x 2035	920 x 2000	900 x 2000
ДВУПОЛЬНЫЕ				
ОБОЗНАЧЕНИЕ МОДУЛЯ	МИНИМАЛЬНЫЙ РАЗМЕР ПРОЕМА	РАЗМЕРЫ ДВЕРНЫХ БЛОКОВ (А X В)	РАЗМЕРЫ ДВЕРНЫХ ПОЛОТЕН С УЧЕТОМ ПРИТВОРА (С X D)	РАЗМЕРЫ ДВЕРНЫХ ПОЛОТЕН БЕЗ УЧЕТА ПРИТВОРА (Е X F)
M 12	1160 x 2070	1148 x 2035	820 + 310 x 2000	800 + 300 x 2000
M 13	1260 x 2070	1248 x 2035	920 + 310 x 2000	900 + 300 x 2000
M 13	1260 x 2070	1248 x 2035	620 + 610 x 2000	600 + 600 x 2000
M 14	1360 x 2070	1348 x 2035	920 + 410 x 2000	900 + 400 x 2000
M 15	1460 x 2070	1448 x 2035	920 + 510 x 2000	900 + 500 x 2000
M 15	1460 x 2070	1448 x 2035	720 + 710 x 2000	700 + 700 x 2000
M 16	1560 x 2070	1548 x 2035	820 + 710 x 2000	800 + 700 x 2000
M 17	1660 x 2070	1648 x 2035	820 + 810 x 2000	800 + 800 x 2000
M 18	1760 x 2070	1748 x 2035	920 + 810 x 2000	900 + 800 x 2000
M 19	1860 x 2070	1848 x 2035	920 + 910 x 2000	900 + 900 x 2000

все размеры указаны в миллиметрах



КОНСТРУКЦИЯ ДВЕРНОЙ КОРОБКИ:

ЛАМИНИРОВАННАЯ

Материал – MDF сечением 30x74 мм с пазом под добор.

Изготовлена в размер дверного полотна.

Отделка – покрытие «экошпон» в цвет полотна.

Установлен уплотнитель в тон покрытия, что обеспечивает высокий уровень изоляции и мягкость закрывания двери.

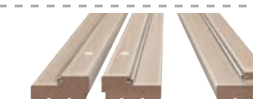
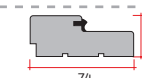
Выполнена фрезеровка и установлена ответная планка под замок.

Выполнены 6 монтажных отверстий, необходимых для установки дверного блока.

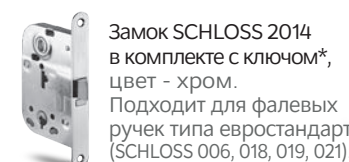
Комплектуется заглушками в цвет отделки.

Поставляется комплектом:

- две стойки;
- перекладина;
- фурнитура.



УСТАНОВЛЕННАЯ ФУРНИТУРА:



Замок SCHLOSS 2014 в комплекте с ключом*, цвет - хром. Подходит для фалевых ручек типа евростандарт (SCHLOSS 006, 018, 019, 021).



Ответная планка под замок SCHLOSS 0068, цвет - хром.



Петли SCHLOSS «Бабочка» ПNH-80, 2 шт., в комплекте, цвет - хром.

КОНСТРУКЦИЯ ДВЕРНОГО ПОЛОТНА:

Толщина – 38 ± 1 мм.

Каркас - массив сосны мебельной влажности и/или МДФ и/или ДСП.

Поверхность – плита MDF/ДСП с финишной отделкой.

Выполнена фрезеровка и установлен замок.

Выполнена фрезеровка для установки фурнитуры.

Установлены ввертные (резьбовые) втулки с винтом для крепления петель.

В ответных частях полотен установлены врезные шпингалеты.

*Сторонность замка может быть изменена путем вытягивания и поворота косога ригеля на 180°. Дверные ручки, щиток под ключ, завертка WC в комплект не входят. Производитель оставляет за собой право вносить конструктивные изменения, не влияющие на потребительские свойства продукции.

ДВЕРИ В ПОКРЫТИИ ЭКОШПОН

серия «АРИЗОНА» | с притвором | царговые



Полотно глухое



дуб белый



дуб золотистый



венге

ТИПЫ ДВЕРЕЙ



однопольные



полупольные



двупольные

ДВЕРИ В ПОКРЫТИИ ЭКОШПОН

серия «АРИЗОНА» | с притвором | царговые



Полотно со стеклом



дуб беленый

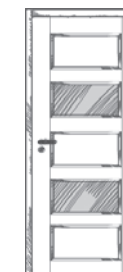


дуб золотистый

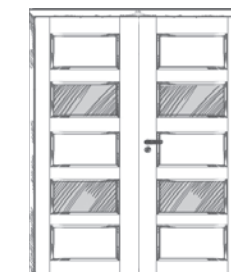


венге

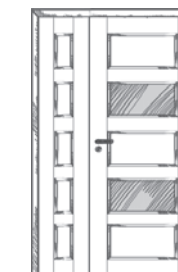
ТИПЫ ДВЕРЕЙ



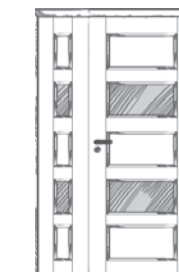
однопольные



двупольные



полугорные



ДВЕРИ В ПОКРЫТИИ ЭКОШПОН

серия «КАНЗАС»

серия «ТЕХАС»

серия «ОРЕГОН»

серия «КОЛОРАДО»

серия «НЕВАДА»

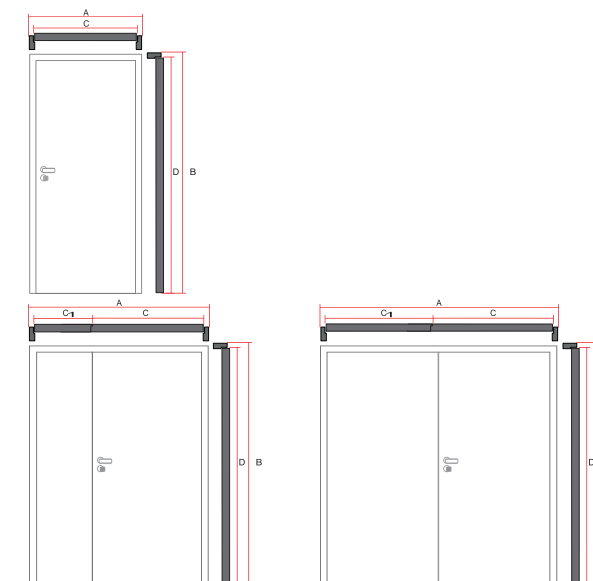
без притвора | царговые



МОДУЛЬНЫЕ РАЗМЕРЫ

ОДНОПОЛЬНЫЕ				
ОБОЗНАЧЕНИЕ МОДУЛЯ	МИНИМАЛЬНЫЙ РАЗМЕР ПРОЕМА	РАЗМЕР ДВЕРНЫХ БЛОКОВ С КОРОБКЕЙ СЕЧЕНИЕМ 26 X 70 ММ (А X В)	РАЗМЕР ДВЕРНЫХ БЛОКОВ С КОРОБКЕЙ СЕЧЕНИЕМ 28 X 70 ММ (А X В)	РАЗМЕРЫ ДВЕРНЫХ ПОЛОТЕН (С X D)
600	650 X 2050	639 X 2031	643 X 2033	600 X 2000
700	750 X 2050	739 X 2031	743 X 2033	700 X 2000
800	850 X 2050	839 X 2031	843 X 2033	800 X 2000
900	950 X 2050	939 X 2031	943 X 2033	900 X 2000
ДВУПОЛЬНЫЕ				
ОБОЗНАЧЕНИЕ МОДУЛЯ	МИНИМАЛЬНЫЙ РАЗМЕР ПРОЕМА	РАЗМЕР ДВЕРНЫХ БЛОКОВ С КОРОБКЕЙ СЕЧЕНИЕМ 26 X 70 ММ (А X В)	РАЗМЕР ДВЕРНЫХ БЛОКОВ С КОРОБКЕЙ СЕЧЕНИЕМ 28 X 70 ММ (А X В)	РАЗМЕРЫ ДВЕРНЫХ ПОЛОТЕН (С X D)
1100	1150 X 2050	1142 X 2031	1146 X 2033	800 + 300 X 2000
1200	1250 X 2050	1242 X 2031	1246 X 2033	900 + 300 X 2000
1200	1250 X 2050	1242 X 2031	1246 X 2033	600 + 600 X 2000
1300	1350 X 2050	1342 X 2031	1346 X 2033	700 + 600 X 2000
1400	1450 X 2050	1442 X 2031	1446 X 2033	700 + 700 X 2000

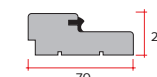
все размеры указаны в миллиметрах



КОНСТРУКЦИЯ ДВЕРНОЙ КОРОБКИ:

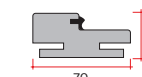
СТАНДАРТНАЯ

Материал – MDF сечением 26x70 мм с пазом под добор.



ТЕЛЕСКОПИЧЕСКАЯ

Материал – MDF сечением 28x70 мм с пазом под телескопический наличник и добор.



Отделка – покрытие «экошпон» в цвет полотна.

Установлен уплотнитель в тон покрытия, что обеспечивает высокий уровень изоляции и мягкость закрывания двери.

Поставляется комплектом:

- две стойки;
- перекладина.



КОНСТРУКЦИЯ ДВЕРНОГО ПОЛОТНА:

Толщина – 35 ± 1 мм.

Каркас – массив сосны мебельной влажности и/или MDF и/или ДСП.

Поверхность – плита MDF/ДСП с финишной отделкой.

Производитель оставляет за собой право вносить конструктивные изменения, не влияющие на потребительские свойства продукции.

ДВЕРИ В ПОКРЫТИИ ЭКОШПОН

серия «КАНЗАС» | без притвора | царговые



Полотно со стеклом



дуб беленый



дуб золотистый

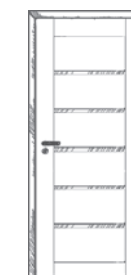


дуб графит



венге

ТИПЫ ДВЕРЕЙ



однопольные



полупольные



двупольные

ДВЕРИ В ПОКРЫТИИ ЭКОШПОН

серия «ТЕХАС» | без притвора | царговые



Глухое полотно



дуб беленый



дуб золотистый



венге

ТИПЫ ДВЕРЕЙ



однопольные



полупольные



двупольные

ДВЕРИ В ПОКРЫТИИ ЭКОШПОН

серия «ОРЕГОН» | без притвора | царговые



Полотно со стеклом



дуб белый



дуб беленый

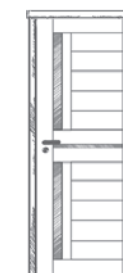


дуб шале

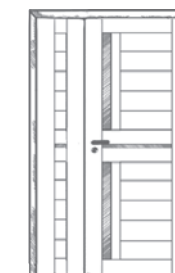


дуб графит

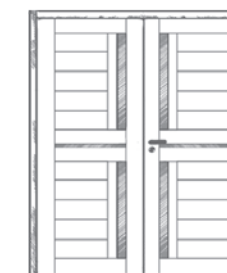
ТИПЫ ДВЕРЕЙ



однопольные



полупольные



двупольные

ДВЕРИ В ПОКРЫТИИ ЭКОШПОН

серия «КОЛОРАДО» | без притвора | царговые



Глухое полотно



дуб беленый



дуб шале



дуб графит

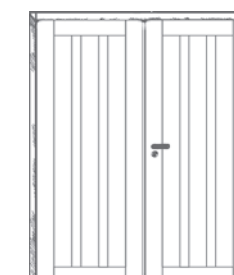
ТИПЫ ДВЕРЕЙ



однопольные



полупольные



двупольные

ДВЕРИ В ПОКРЫТИИ ЭКОШПОН

серия «КОЛОРАДО» | без притвора | царговые



Полотно со стеклом



дуб белый

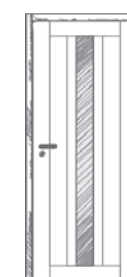


дуб шале

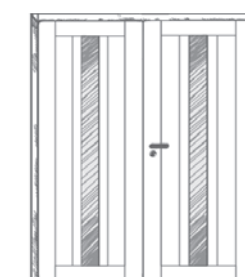


дуб графит

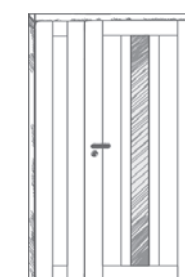
ТИПЫ ДВЕРЕЙ



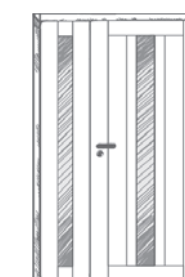
однопольные



двупольные



полоторные



ДВЕРИ В ПОКРЫТИИ ЭКОШПОН

серия «НЕВАДА» | без притвора | царговые



Полотно глухое



дуб белый



дуб шале

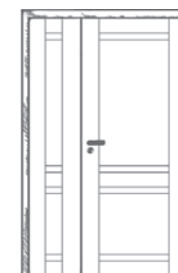


дуб графит

ТИПЫ ДВЕРЕЙ



однопольные



полutorные



двупольные

ДВЕРИ В ПОКРЫТИИ ЭКОШПОН

серия «НЕВАДА» | без притвора | царговые



Полотно со стеклом



дуб белый



дуб шале

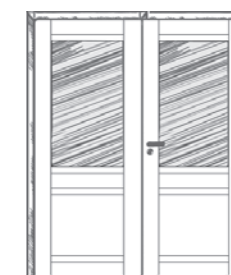


дуб графит

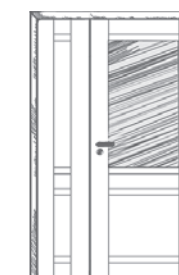
ТИПЫ ДВЕРЕЙ



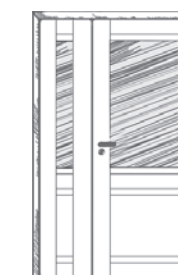
однопольные



двупольные



полупорные



ДВЕРИ В ПОКРЫТИИ ЭКОШПОН

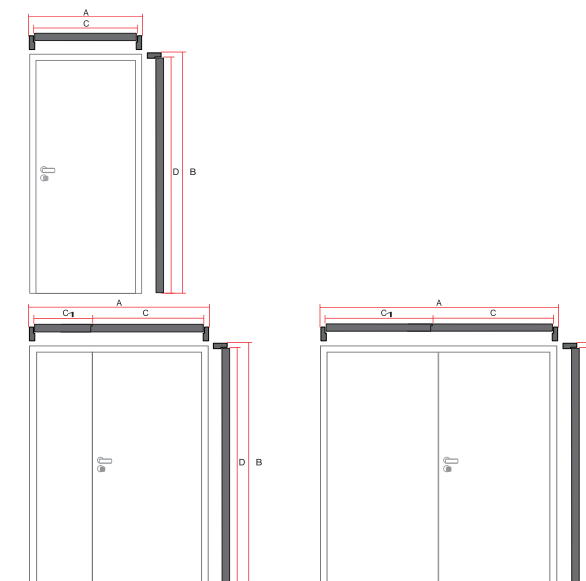
серия «ВЕРМОНТ» без притвора | царговые | филенчатые



МОДУЛЬНЫЕ РАЗМЕРЫ

ОДНОПОЛЬНЫЕ			
ОБОЗНАЧЕНИЕ МОДУЛЯ	МИНИМАЛЬНЫЙ РАЗМЕР ПРОЕМА	РАЗМЕРЫ ДВЕРНЫХ БЛОКОВ (А x В)	РАЗМЕРЫ ДВЕРНЫХ ПОЛОТЕН (С x D)
600	650 X 2050	643 X 2033	600 X 2000
700	750 X 2050	743 X 2033	700 X 2000
800	850 X 2050	843 X 2033	800 X 2000
900	950 X 2050	943 X 2033	900 X 2000
ДВУПОЛЬНЫЕ			
ОБОЗНАЧЕНИЕ МОДУЛЯ	РЕКОМЕНДУЕМЫЙ РАЗМЕР ПРОЕМА	РАЗМЕРЫ ДВЕРНЫХ БЛОКОВ (А x В)	РАЗМЕРЫ ДВЕРНЫХ ПОЛОТЕН (С x D)
1100	1150 X 2050	1146 X 2033	800 + 300 X 2000
1200	1250 X 2050	1246 X 2033	900 + 300 X 2000
1200	1250 X 2050	1246 X 2033	600 + 600 X 2000
1300	1350 X 2050	1346 X 2033	700 + 600 X 2000
1400	1450 X 2050	1446 X 2033	700 + 700 X 2000

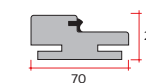
все размеры указаны в миллиметрах



КОНСТРУКЦИЯ ДВЕРНОЙ КОРОБКИ:

ТЕЛЕСКОПИЧЕСКАЯ

Материал – MDF сечением 28x70 мм с пазом под телескопический наличник и добор.



Отделка – покрытие «экошпон» в цвет полотна.

Установлен уплотнитель в тон покрытия, что обеспечивает высокий уровень изоляции и мягкость закрывания двери.

Поставляется комплектом:

- две стойки;
- перекладина.



КОНСТРУКЦИЯ ДВЕРНОГО ПОЛОТНА:

Толщина – 35 ± 1 мм.

Каркас – массив сосны мебельной влажности и/или MDF и/или ДСП.

Поверхность – объемная филенка из плиты MDF с финишной отделкой.

Производитель оставляет за собой право вносить конструктивные изменения, не влияющие на потребительские свойства продукции.

ДВЕРИ В ПОКРЫТИИ ЭКОШПОН

серия «ВЕРМОНТ» | без притвора | филленчатые



Глухое полотно



дуб снежный

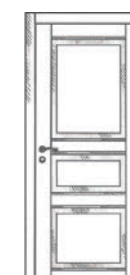


дуб амбер

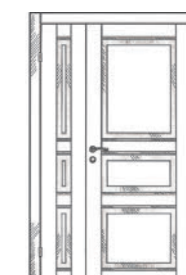


дуб луго

ТИПЫ ДВЕРЕЙ



однопольные



полупольные



двупольные

ЛАМИНИРОВАННЫЕ ДВЕРИ



Финиш-пленки

ведущих европейских производителей

Имитация

ценных пород древесины

Не выделяют

токсинов и вредных веществ

Незаменимы

в бюджетном строительстве

Ламинированное покрытие представляет собой современный и высококачественный облицовочный материал, широко используемый для производства мебели, потолочных и стеновых панелей. Бумага, на которой печатается дизайн «под дерево», предварительно пропитывается теплоотверждаемыми синтетическими смолами. Снаружи поверхность покрывается прозрачным защитным слоем.

Для отделки дверных блоков OLOVI используются декоративные финиш-пленки ведущих мировых производителей (бельгийского концерна Chiyoda, международной группы компаний Impress и других).

Декоративные финиш-пленки максимально точно имитируют ценные породы древесины наиболее популярных оттенков, но все же стоит учитывать, что такая технология не позволяет добиться полной передачи фактуры и структуры дерева.

Такое покрытие удобно в использовании, но уступает экошпону в износостойкости.

Двери с ламинированным покрытием экологически безопасны, не выделяют токсинов и иных вредных веществ. Синтетические смолы, используемые при их производстве, безвредны для человека.

Дверные блоки с ламинированным покрытием незаменимы при бюджетном строительстве.

СКЛАДСКАЯ ПРОГРАММА

дуб беленый

дуб классик

дуб гавана

орех миланский

орех итальянский

венге

ЛАМИНИРОВАННЫЕ ДВЕРИ

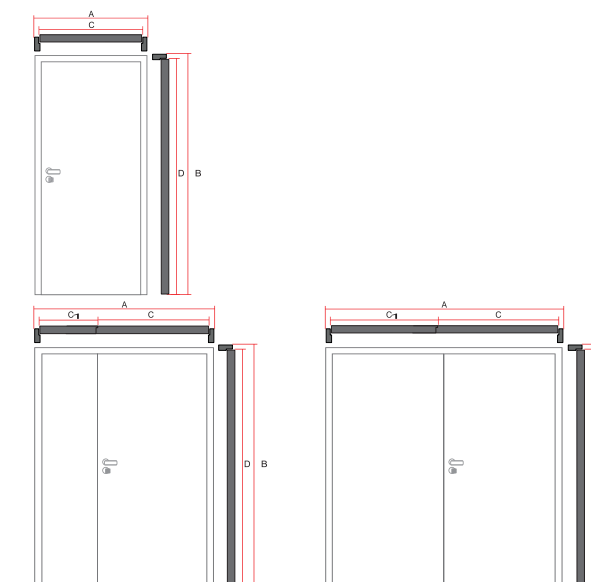
ГЛАДКИЕ ДВЕРИ | без притвора



МОДУЛЬНЫЕ РАЗМЕРЫ

ОДНОПОЛЬНЫЕ			
ОБОЗНАЧЕНИЕ МОДУЛЯ	МИНИМАЛЬНЫЙ РАЗМЕР ПРОЕМА	РАЗМЕРЫ ДВЕРНЫХ БЛОКОВ (А x B)	РАЗМЕРЫ ДВЕРНЫХ ПОЛОТЕН (С x D)
600	650 x 2050	637 x 2031	600 x 2000
700	750 x 2050	737 x 2031	700 x 2000
800	850 x 2050	837 x 2031	800 x 2000
900	950 x 2050	937 x 2031	900 x 2000
ДВУПОЛЬНЫЕ			
ОБОЗНАЧЕНИЕ МОДУЛЯ	МИНИМАЛЬНЫЙ РАЗМЕР ПРОЕМА	РАЗМЕРЫ ДВЕРНЫХ БЛОКОВ (А x B)	РАЗМЕРЫ ДВЕРНЫХ ПОЛОТЕН (С x D)
1 100	1150 x 2050	1140 x 2031	800+300 x 2000
1 200	1250 x 2050	1240 x 2031	900+300 x 2000
1 200	1250 x 2050	1240 x 2031	600+600 x 2000
1 300	1350 x 2050	1340 x 2031	700+600 x 2000
1 400	1450 x 2050	1440 x 2031	700+700 x 2000
1 500	1550 x 2050	1540 x 2031	800+700 x 2000
1 600	1650 x 2050	1640 x 2031	800+800 x 2000
1 800	1850 x 2050	1840 x 2031	900+900 x 2000

все размеры указаны в миллиметрах



КОНСТРУКЦИЯ ДВЕРНОЙ КОРОБКИ:

ЛАМИНИРОВАННАЯ

Материал – MDF сечением 26x70 мм с пазом под добор.

Изготовлена в размер дверного полотна.

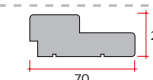
Отделка – ламинированное покрытие финиш-пленкой в цвет полотна.

Выполнена фрезеровка и установлена ответная планка под замок.

Выполнены 6 монтажных отверстий, необходимых для установки дверного блока. Комплектуется заглушками в цвет отделки.

Поставляется комплектом:

- две стойки;
- перекладина;
- фурнитура.



КОНСТРУКЦИЯ ДВЕРНОГО ПОЛОТНА:

Толщина – 35 ± 1 мм.

Каркас – массив сосны мебельной влажности и/или MDF и/или ДСП.

Сотовое заполнение.

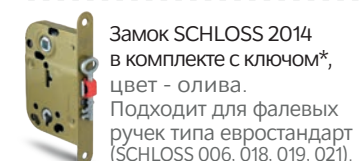
Поверхность – плита HDF/MDF с финишной отделкой.

Выполнена фрезеровка и установлен замок.

Выполнена фрезеровка отверстий для установки фурнитуры и посадочных мест для крепления петель.

В ответных частях полотен установлены врезные шпингалеты.

УСТАНОВЛЕННАЯ ФУРНИТУРА :



Замок SCHLOSS 2014 в комплекте с ключом*, цвет - олива. Подходит для фалевых ручек типа евростандарт (SCHLOSS 006, 018, 019, 021).



Ответная планка под замок SCHLOSS 0028, цвет - олива.



Универсальные петли ПНУ-65, 2 шт., в комплекте, цвет - олива.



Шпингалет врезной SCHLOSS 160 мм., 2 шт., цвет - золото.

* Сторонность замка может быть изменена путем вытягивания и поворота косога ригеля на 180°. Дверные ручки, щиток под ключ, завертка WC в комплект не входят. Производитель оставляет за собой право вносить конструктивные изменения, не влияющие на потребительские свойства продукции.

ЛАМИНИРОВАННЫЕ ДВЕРИ

ГЛАДКИЕ ДВЕРИ | без притвора



Глухое полотно

ТИПЫ ДВЕРЕЙ



однопольные

полупольные



двупольные



дуб беленый



дуб классик



дуб гавана



орех миланский



орех итальянский



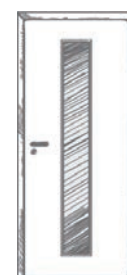
венге

ЛАМИНИРОВАННЫЕ ДВЕРИ

ГЛАДКИЕ ДВЕРИ | без притвора

Полотно со стеклом L2

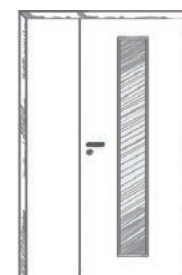
ТИПЫ ДВЕРЕЙ



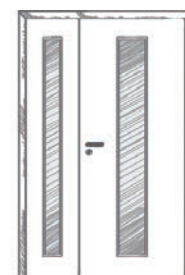
однопольные



двупольные



полуторные



дуб беленый



дуб классик



дуб гавана



орех миланский



орех итальянский



венге

ДВЕРИ СПЕЦИАЛЬНОГО НАЗНАЧЕНИЯ



Противопожарные свойства:

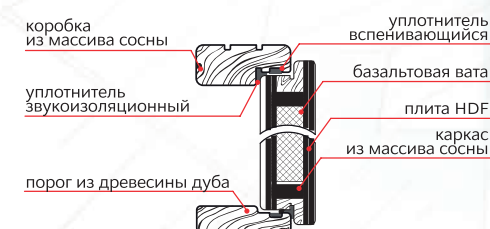
Предел огнестойкости – EI-30. Это означает, что двери выдерживают 30 минут с момента возгорания до начала их разрушения. По нормам пожарной безопасности установка таких дверей обязательна в:

- эвакуационных выходах и проходах;
- выходах из лестничных клеток, лифтовых холлов и шахт на общие этажные площадки;
- технических помещениях цокольных и подвальных этажей;
- помещениях с легковозгораемыми и горючими материалами;
- помещениях тепловых пунктов, насосных станций и подстанций, электрощитовых, вентиляционных камер, серверных;
- машинных отделений лифтов, помещениях с оборудованием подъемников;
- офисных помещениях, где хранятся архивы с бумажной документацией.

Звукоизоляционные свойства:

Звукоизоляция – 42 ДБ является оптимальной для применения в гостиницах класса четыре и пять звезд, переговорных комнатах, больницах, учебных заведениях, помещениях, смежных с производственными, звукозаписывающих студиях и в любых других помещениях с повышенными требованиями к звукоизоляции.

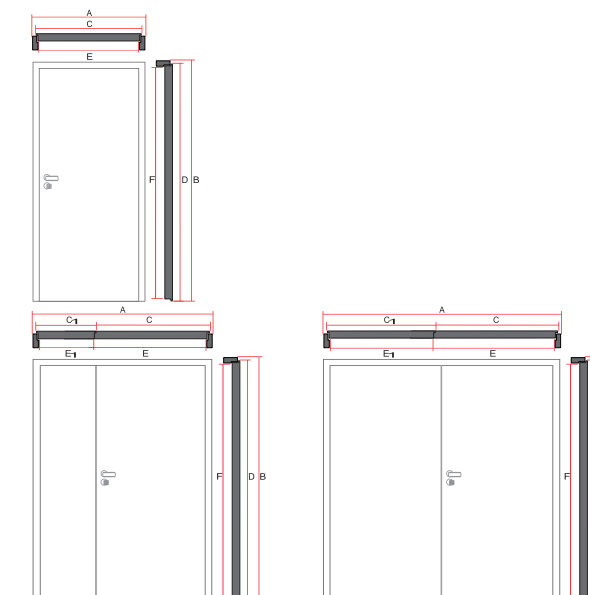
Конструкция дверного блока.



МОДУЛЬНЫЕ РАЗМЕРЫ

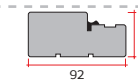
ОДНОПОЛЬНЫЕ				
ОБОЗНАЧЕНИЕ МОДУЛЯ	МИНИМАЛЬНЫЙ РАЗМЕР ПРОЕМА	РАЗМЕРЫ ДВЕРНЫХ БЛОКОВ С УЧЕТОМ ПОРОГА (А x В)	РАЗМЕРЫ ДВЕРНЫХ ПОЛОТЕН С УЧЕТОМ ПРИТВОРА (С x В)	РАЗМЕРЫ ДВЕРНЫХ ПОЛОТЕН БЕЗ УЧЕТА ПРИТВОРА (Е x F)
М 7	700 x 2100	692 x 2088	645 x 2050	625 x 2040
М 8	800 x 2100	792 x 2088	745 x 2050	725 x 2040
М 9	900 x 2100	892 x 2088	845 x 2050	825 x 2040
М 10	1000 x 2100	992 x 2088	945 x 2050	925 x 2040
ДВУПОЛЬНЫЕ				
ОБОЗНАЧЕНИЕ МОДУЛЯ	МИНИМАЛЬНЫЙ РАЗМЕР ПРОЕМА	РАЗМЕРЫ ДВЕРНЫХ БЛОКОВ С УЧЕТОМ ПОРОГА (А x В)	РАЗМЕРЫ ДВЕРНЫХ ПОЛОТЕН С УЧЕТОМ ПРИТВОРА (С x В)	РАЗМЕРЫ ДВЕРНЫХ ПОЛОТЕН БЕЗ УЧЕТА ПРИТВОРА (Е x F)
М 12,4	1240 x 2100	1232 x 2088	845+345 x 2050	825+335 x 2040
М 13,4	1340 x 2100	1332 x 2088	945+345 x 2050	925+335 x 2040
М 13,4	1340 x 2100	1332 x 2088	645+645 x 2050	625+635 x 2040
М 15,4	1540 x 2100	1532 x 2088	745+745 x 2050	725+735 x 2040

все размеры указаны в миллиметрах



КОНСТРУКЦИЯ ДВЕРНОЙ КОРОБКИ:

Материал – сращенный массив сосны мебельной влажности, сечением 42x92 мм.



Изготовлена в размер дверного полотна.

Отделка – окраска материалами УФ-отверждения / ламинированное покрытие финиш-пленкой в цвет полотна/покрытие «экошпон» в цвет полотна.

Установлен термоактивный уплотнитель, расширяющийся под воздействием температуры.

Дополнительно установлены врезные уплотнители для звукоизоляции и изоляции помещения от воздействия «холодного» дыма.

Неокрашенный порог из массива дуба с термоактивным и изолирующим уплотнителем. Сечение 92x24 мм, длина в размер дверного блока - 692/ 792/ 892/ 992/ 1232/ 1332/ 1532 мм.

Выполнена фрезеровка и установлены полупетли со штоком и ответная планка под замок.

Выполнены 6 монтажных отверстий, необходимых для установки дверного блока. Комплектуется заглушками в цвет отделки.

Две стойки с фурнитурой, перекладина и порог поставляются отдельно.

УСТАНОВЛЕННАЯ ФУРНИТУРА:



* В комплект не входит.

Производитель оставляет за собой право вносить конструктивные изменения, не влияющие на потребительские свойства продукции.

КОНСТРУКЦИЯ ДВЕРНОГО ПОЛОТНА:

Толщина полотна – 45 ± 1 мм.

Каркас – массив сосны мебельной влажности.

Заполнение полотна теплоизоляционной минераловатной плитой Paroc FPS 14.

Поверхность – плита HDF с финишной отделкой.

Противопожарный стеклопакет на основе огнестойкого стекла Парафлам EIW-30, заполненный специальным защитным гелем. Закреплен неокрашенным штапиком из массива дуба.

Выполнена фрезеровка и установлены полупетли и замок.

Выполнена фрезеровка для установки фурнитуры.

В ответных частях полотна установлены врезные шпингалеты.

Дверные полотна делятся по направлению открывания на левые (L) и правые (R).

РЕКОМЕНДУЕМАЯ ФУРНИТУРА*:



Ручка прямая, цвет - хром.

Цилиндр ключ/ключ (35/40), цвет - хром.

Штифт под цилиндр, цвет - хром.

ДВЕРИ СПЕЦИАЛЬНОГО НАЗНАЧЕНИЯ

КРАШЕНЫЕ | гладкие | с притвором



Полотно глухое

Полотно со стеклом. Остекление 25%



складская программа -
белый NCS S 0502-Y

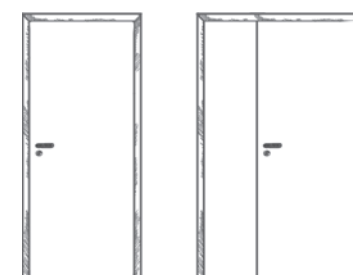
под заказ - любой цвет
по системе RAL или NCS



под заказ -
белый NCS S 0502-Y

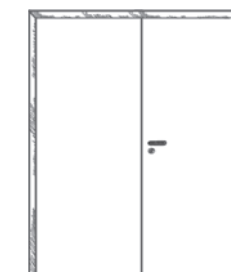
под заказ - любой цвет
по системе RAL или NCS

ТИПЫ ДВЕРЕЙ



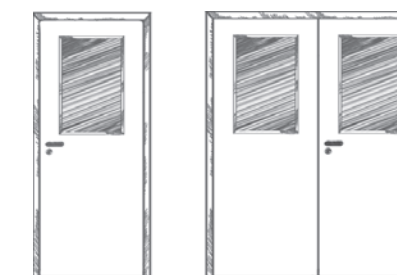
однопольные

полупольные



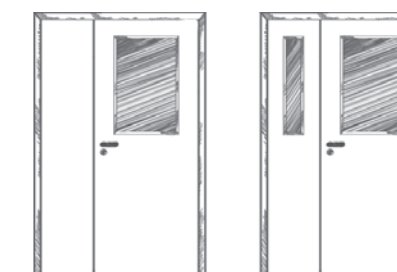
двупольные

ТИПЫ ДВЕРЕЙ



однопольные

двупольные

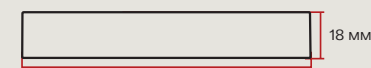


полупольные

ОБРАМЛЕНИЕ ДВЕРНОГО БЛОКА

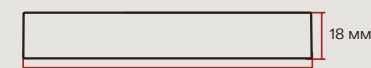
серия «ПЕТЕРБУРГСКИЕ ДВЕРИ»

ДЕКОРАТИВНЫЙ ФИГУРНЫЙ ЭЛЕМЕНТ «КАМЕНЬ» КРАШЕННЫЙ



Длина 110 мм

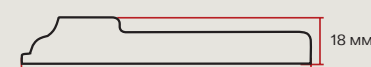
белый NCS S 0502-Y



Длина 220 мм

белый NCS S 0502-Y

НАЛИЧНИК ФИГУРНЫЙ КРАШЕННЫЙ, MDF



Длина 2200 мм

белый NCS S 0502-Y

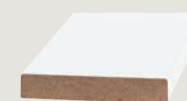


НАЛИЧНИКИ

ЛАМИНИРОВАННЫЕ - MDF или ДСП



Длина 2200 мм (только белые)



Длина 2200 мм



Длина 2200 мм

белый

серый (кроме 42 мм)

дуб беленый

дуб классик

дуб гавана

орех миланский

орех итальянский

венге

КРАШЕННЫЕ - MDF



Длина 2150 мм (только белые)



Длина 2150 мм



Длина 2150 мм

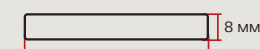
белый NCS S 0502-Y

под заказ - любой цвет по системе RAL или NCS

серый RAL 7040

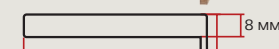
ЭКОШПОН - MDF или ДСП

СТАНДАРТНЫЙ



Длина 2200 мм

ТЕЛЕСКОПИЧЕСКИЙ



Длина 2200 мм

дуб белый

дуб беленый

дуб шале

дуб золотистый

дуб графит

венге

дуб снежный

дуб амбер натуральный

дуб луго

дуб белый

дуб беленый

дуб шале

дуб золотистый

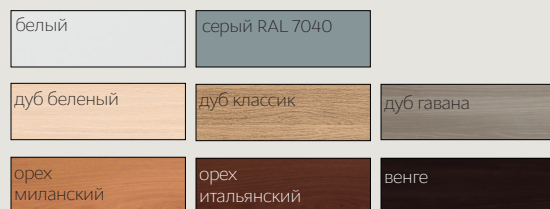
дуб графит

венге

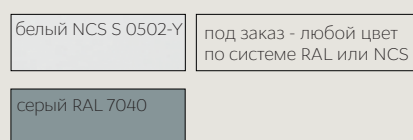
ОБРАМЛЕНИЕ ДВЕРНОГО БЛОКА

ДОБОРЫ

ЛАМИНИРОВАННЫЕ - MDF или ДСП

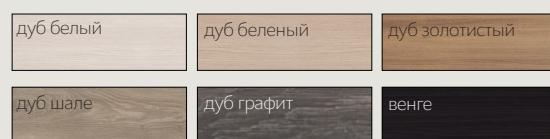


КРАШЕНЫЕ - MDF

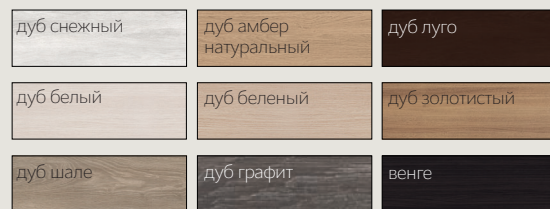
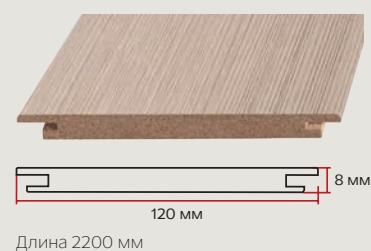


ЭКОШПОН - MDF или ДСП

СТАНДАРТНЫЙ



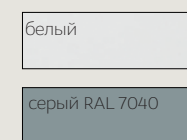
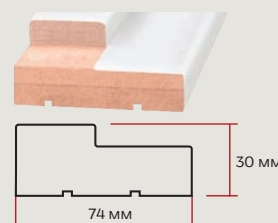
ТЕЛЕСКОПИЧЕСКИЙ



ПОРОГИ

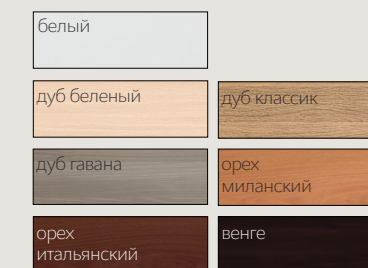
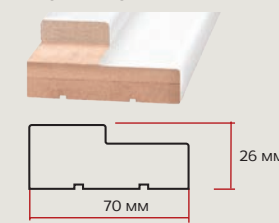
ЛАМИНИРОВАННЫЕ - MDF

С ПРИТВОРОМ



Длина порога - 668 (M7) / 768 (M8) / 868 (M9) / 968 (M10) / 1208 (M12,4) / 1308 (M13,4) / 1508 (M15,4) мм

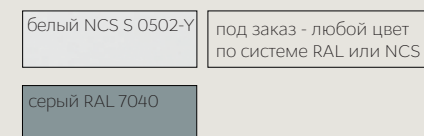
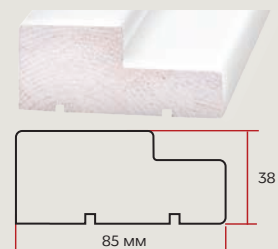
БЕЗ ПРИТВОРА



Длина порога - 637 (600) / 737 (700) / 837 (800) / 937 (900) / 1140 (1100) / 1240 (1200) / 1440 (1400) мм

КРАШЕНЫЕ - СОСНА

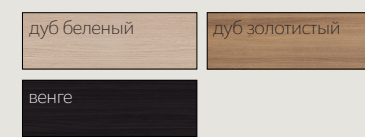
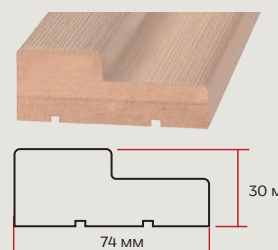
С ПРИТВОРОМ



Длина порога - 1000 мм, 2000 мм.

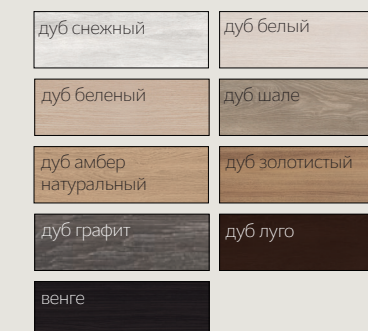
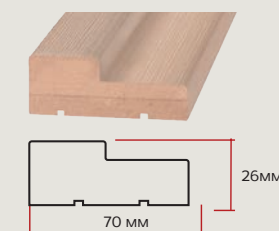
ЭКОШПОН - MDF

С ПРИТВОРОМ



Длина порога - 948 мм, 2000 мм.

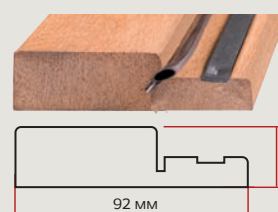
БЕЗ ПРИТВОРА



Длина порога - 1000 мм, 2000 мм.

ПРОТИВОПОЖАРНЫЙ - МАССИВ ДУБА

С ПРИТВОРОМ



Длина порога - 692 (M7) / 792 (M8) / 892 (M9) / 992 (M10) / 1232 (M12,4) / 1332 (M13,4) / 1532 (M15,4) мм

УПАКОВКА, ЗАГРУЗКА

УПАКОВКА ПРОДУКЦИИ

Готовые изделия защищены индивидуальной упаковкой от царапин и загрязнений при транспортировке и хранении следующим образом:

- полотна с притвором по торцам закрываются чехлами из гофрокартона;
- полотна без притвора по углам закрываются чехлами из гофрокартона;
- полотна, поставляемые со стеклом, упакованы в пенопласт;
- в паллете элементы дверного блока упаковываются в стрейчпленку и стягиваются киперной лентой;
- крашенные стоевые попарно укладываются в специальную гофротару, которая крепится скобами к нелицевой стороне коробки;
- крашенные перекладины упаковываются поштучно;
- в гофрокартон, который крепится скобами к нелицевой стороне перекладины;
- наличник, в количестве 20 шт., упаковывается в полиэтиленовый рукав шириной 500 мм с последующей обмоткой по краям скотчем.

Для механизации погрузо-разгрузочных работ вся продукция поставляется паллетно на поддонах.

ТРАНСПОРТИРОВКА И ХРАНЕНИЕ

Изделия хранят в оригинальной заводской упаковке, в сухом, проветриваемом помещении с температурой от + 10° С до + 40° С и относительной влажностью воздуха 45-65 %, уложенные горизонтально на ровное основание, вдали от нагреваемых приборов и сквозняков.

При хранении и транспортировке изделия, должны быть приняты меры для их предохранения от механических повреждений, попадания влаги и загрязнения. Изделия должны транспортироваться на паллетах, обеспечивающих их защиту от повреждений при погрузочно-разгрузочных работах.

Во избежание изменения цвета изделия необходимо беречь от воздействия прямых солнечных лучей.

Запрещается складирование, хранение, монтаж и эксплуатация изделия в помещении, где проводятся строительные работы с «мокрыми процессами» (устройство стяжки пола, оштукатуривание, грунтование, окраска стен или потолков, оклейка обоями и т.д.), а также на влажном основании или на улице.

ОПРЕДЕЛЕНИЕ СТОРОННОСТИ ДВЕРИ

ЛЕВАЯ ДВЕРЬ

дверь открывается наружу



дверь открывается внутрь



ПРАВАЯ ДВЕРЬ

дверь открывается наружу



дверь открывается внутрь



ЗАГРУЗКА И ВМЕСТИМОСТЬ ТРАНСПОРТНЫХ СРЕДСТВ

Контейнер 24 фута	~ 250 дверных блоков
Контейнер 40 футов	~ 400 дверных блоков
Еврофура	~ 500 дверных блоков

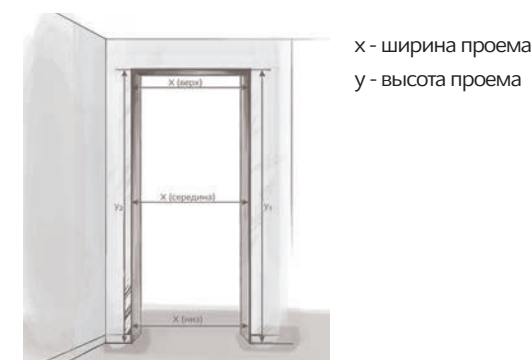
ПОРЯДОК МОНТАЖА

ИНСТРУМЕНТЫ ДЛЯ МОНТАЖА

- шуруповерт с набором бит;
- перфоратор или ударная дрель со сверлом;
- уровень;
- рулетка измерительная;
- ножовка по дереву;
- стусло (для установки наличников).

ПОРЯДОК МОНТАЖА

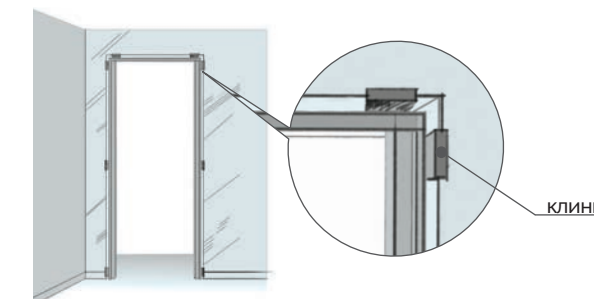
1. Выровняйте дверной проем, проверьте его размер и соответствие заказанному дверному блоку.



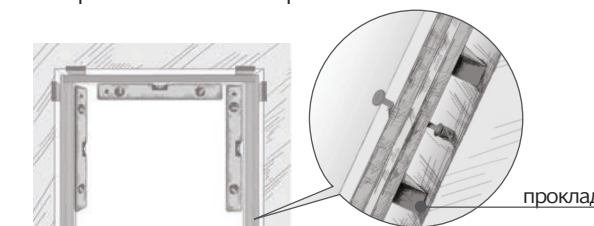
2. Распакуйте дверную коробку.
3. На ровной поверхности, исключающей повреждение изделия, соберите элементы коробки, выбрав нужную сторону открывания полотна. Убедитесь, что элементы дверной коробки находятся в одной плоскости, а в местах их соединения зазор составляет не более 1 мм. На тыльной стороне перекладины, в местах соединения со стойкой, засверлите по два сквозных отверстия, после чего соедините элементы дверной коробки на саморезы. Для самореза 4,2x70 рекомендуется сверло диаметром 3,5 мм.



4. Вставьте собранную дверную коробку в проём и закрепите клиньями (не менее чем в трех точках с каждой стороны).



5. С помощью уровня проверьте, что стойки дверной коробки установлены строго вертикально и угол между ними и перекладиной равен 90°. В результате расстояние между стойками в верхней и нижней части дверной коробки должно совпадать. С помощью перфоратора и крепежных винтов закрепите дверную коробку в проеме через установочные отверстия, используя прокладки между проемом и коробкой в местах крепления.



6. Закрепите петли в посадочных местах на дверном полотне, затем на дверной коробке.

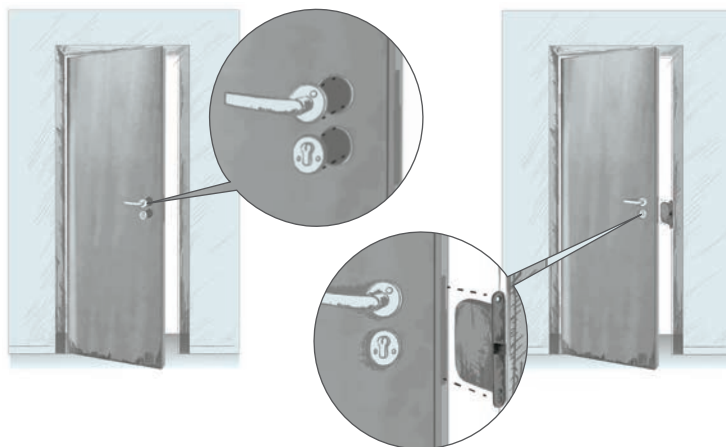


Петля ПНУ-65 для дверей без притвора; Петля SCHLOSS «Бабочка» ПНН-80 для дверей с притвором; Петля FT-65 для дверей с притвором

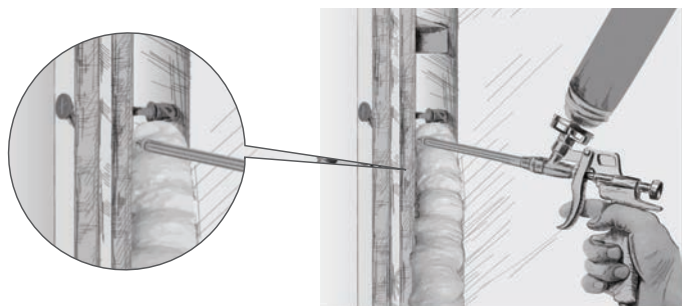
7. Откройте и закройте несколько раз полотно, убедившись, что оно установлено правильно и ничто не мешает при закрывании. Правильно установленная дверь (при открытии ее на 45°) не должна самопроизвольно открываться или закрываться.

ПОРЯДОК МОНТАЖА

8. Установите необходимую дверную фурнитуру – замок в соответствии с направлением открывания двери, ручки, сантехническую завертку и/или щиток.



9. Закройте замок и проверьте ход язычка и ригеля замка в ответной планке замка на стойке дверной коробки, он должен быть свободным и без усилий.
10. Дополнительно проверьте уровнем все плоскости и визуально зазор по периметру дверного полотна и дверной коробки. Произведите окончательное закрепление дверной коробки в дверном проеме, не допуская её деформации и смещения.
11. Заполните монтажный зазор между коробкой и стеной малорасширяющейся монтажной пеной (при использовании пены руководствуйтесь инструкцией изготовителя). На период высыхания пены (около 12 часов) дверь следует постоянно держать в закрытом состоянии, обеспечив зазор 2-3 мм между полотном и коробкой. После высыхания монтажной пены уберите её излишки.



12. Установите декоративные заглушки (при их наличии в комплектации).

13. При необходимости установите наличники и другие конструктивные элементы (поставляются отдельно).

Дверной блок не является несущим строительным элементом, поэтому на него не должны передаваться нагрузки от конструкций зданий. Оставляйте зазор не менее 5 мм между коробкой и дверным проемом в конструкции здания.

Рекомендуется доверить монтаж изделия специалистам, прошедшим обучение для производства соответствующих работ.

ИЗМЕНЕНИЕ СТОРОННОСТИ ПОЛОТНА

Глухое полотно стандартного по высоте размера является и правым, и левым. Это достигается за счет симметрии полотна относительно горизонтальной оси.

Для изменения направления открывания двери необходимо:

- Выкрутить крепёжные шурупы и вытащить корпус замка из двери, повернуть его на 180° (так, чтобы язычок замка был сверху над ригелем), установить замок в таком положении обратно.
- Вытянуть ригель с помощью пассатижей из корпуса замка на 3 мм и повернуть его на 180°.

ГАРАНТИЙНЫЕ ОБЯЗАТЕЛЬСТВА

Гарантийный срок эксплуатации изделия – 12 месяцев со дня продажи через розничную торговую сеть или со дня отгрузки заказчику предприятием-изготовителем. При отсутствии даты продажи и штампа магазина, срок гарантии исчисляется от даты выпуска изделия.

Гарантийные обязательства действительны при условии соблюдения правил хранения, транспортирования, монтажа и эксплуатации изделия.

ДВЕРИ ПОД ЗАКАЗ

УСЛОВИЯ ЭКСПЛУАТАЦИИ И УХОД

Изделие предназначено для эксплуатации внутри сухих отапливаемых помещений с температурой воздуха от + 10°C до + 40° С и относительной влажностью воздуха 45-65 %. Расстояние от источника тепла до двери должно быть не менее 1 м. Не допускается установка двери в помещениях с повышенной влажностью (бани, сауны, бассейны). Поддержание в течение длительного времени условий высокой влажности или сухости, или периодические изменения влажности в помещении приводят к ухудшению потребительских свойств.

В процессе эксплуатации не допускаются изменения конструкции изделия, т.к. это может повлиять на эксплуатационные характеристики.

При загрязнении изделия в процессе эксплуатации необходимо протереть его слегка влажной мягкой тряпкой. При очистке изделия не допускается использование наждачной шкурки, химически активных веществ (ацетон, бензин и т.п.), а также моющих средств, содержащих абразивные составы.

При попадании влаги на поверхность, изделие следует протереть впитывающим влагу материалом. Не допускается попадание на изделие агрессивных жидкостей (кислот, щелочей). Это разрушает покрытие.

Протирка стекла допускается хлопчатобумажной тканью, смоченной в воде или в слабом щелочном (мыльном) растворе. Применение средств с органическими растворителями не допускается.

Не реже одного раза в 6 месяцев необходимо смазывать все доступные поверхности фурнитуры в месте контакта (места сопряжения частей петель, корпус замка по ригелю) тонким слоем смазки.

Не следует прилагать излишние усилия при открывании/закрывании дверей. При эксплуатации не допускается статическая вертикальная нагрузка (в особенности с приложением усилия к одной точке) более 5 кг.

ДВЕРИ ПОД ЗАКАЗ

Эксклюзивные возможности производства

с учетом индивидуальных требований

Отдельно стоит отметить эксклюзивные возможности завода OLOVI по производству продукции с учетом индивидуальных требований под заказ, что часто необходимо

застройщикам и подрядчикам при реализации нестандартных проектов, а именно:

- производство дверных блоков под размеры заказчика;
- окраска дверей в любой цвет по системе RAL или NCS;
- производство дверей с покрытием экошпон и ламинированных дверей в любом варианте декора;
- производство усиленных дверей;
- производство дверей со специальной комплектацией;
- производство остекленных полотен с армированным, закаленным или стеклом триплекс.

ПРИМЕРЫ ВЫИГРАННЫХ ТЕНДЕРОВ

Продукция торговой марки OLOVI известна и востребована на строительном рынке. На протяжении многих лет мы стабильно снабжаем крупные строительные объекты по всей стране и зарекомендовали себя как надежные партнеры, оправдывающие ожидания клиентов.

Наибольшую известность компания приобрела в своем родном регионе. Нашими партнерами в Санкт-Петербурге стали крупнейшие строительные компании.

САНКТ-ПЕТЕРБУРГ



ЖК «Северная Долина», 2017

26 797 шт. **ГЛАВСТРОЙ**



ЖК «Юнтолово»



ЖК «Северная Долина», 2016



ЖК «Атмосфера»



ЖК «Комендантский квартал»

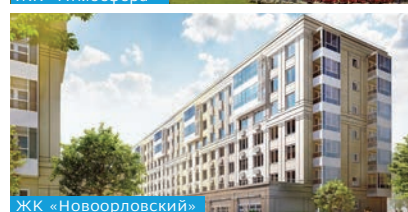


ЖК «Кима 1»



ЖК «Оптимист»

12 906 шт. **УИТ**



ЖК «Новоорловский»



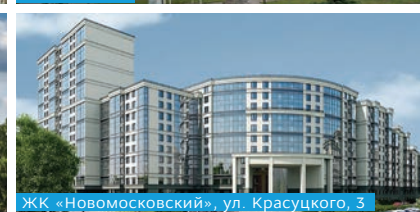
ЖК «INKERI»



ЖК «Новомосковский», Московский пр., 65



ЖК «TARMO»



ЖК «Новомосковский», ул. Красуцкого, 3



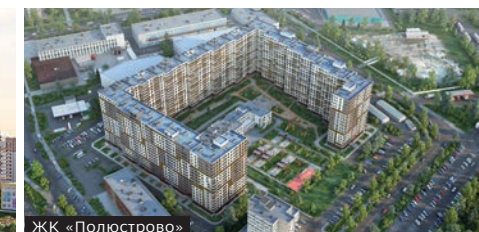
ЖК «Новомосковский», Московский пр., 65



ЖК «Московский»



ЖК «Муринский посад»



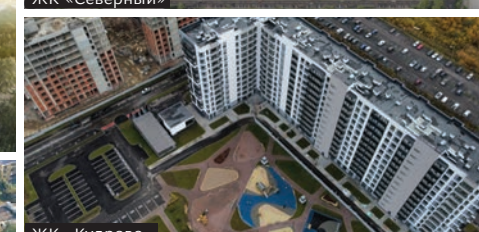
ЖК «Полустрово»



ЖК «Приневский»



ЖК «Северный»



ЖК «Кудрово»



ЖК «Елизаровский»



ЖК «Новое Янино»

24 700 шт. **ЦДС** СТРОИМ ДЛЯ ЖИЗНИ

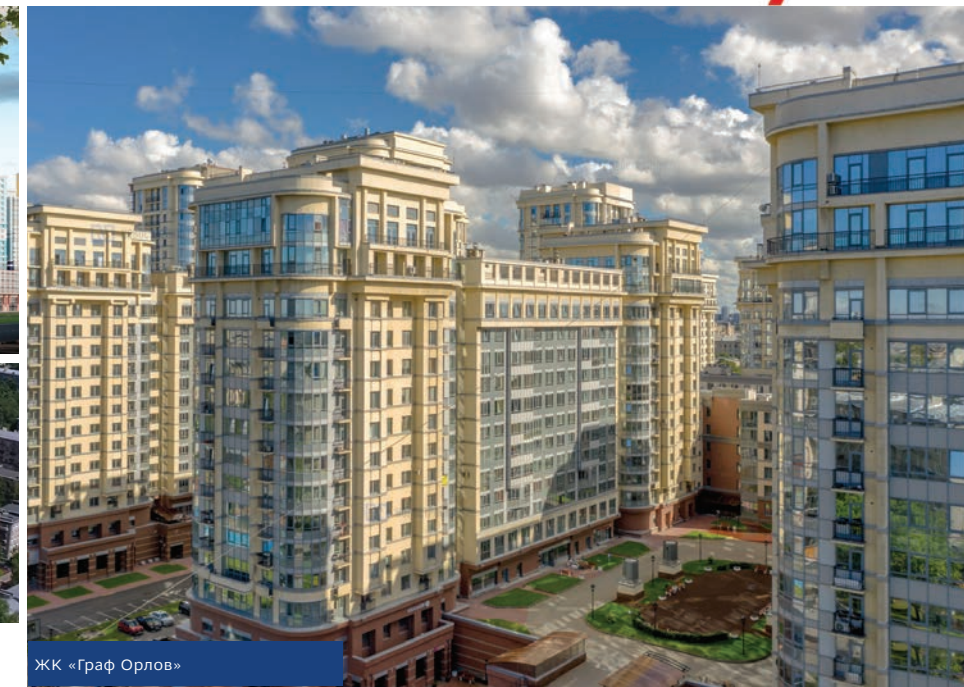


ЖК «Шекспир»



ЖК «Маршал»

4200 шт. **Орловская компания Нед**



ЖК «Граф Орлов»



Военный городок «Осиновая Роща»
36 000 шт.



ЖК «Лайк»
5000 шт.



ЖК «Новый Оккервиль»
3 200 шт.



ЖК «Энфилд»



ЖК «Ариосто»
9 000 шт.



ЖК «Московские ворота»
2900 шт.



ЖК «Мурино»
5 500 шт.



ЖК «Живи в Рыбцове»



ЖК «Славянка»
10 000 шт.



ЖК «Мурино Парк»
1000 шт.



ЖК «Паркола»
600 шт.



ПРИМЕРЫ ВЫИГРАННЫХ ТЕНДЕРОВ

РЕГИОНЫ



Москва
ЖК «Сампо»
1 500 шт.



Москва
ЖК «Wellton Park»
800 шт.



Москва
ТРЦ «Июнь»
100 шт.



Новосибирск
СОШ №211 им. Сидоренко
600 шт.



Казань
Универсал строй
250 шт.



Барнаул
Государственный художественный музей Алтайского края
240 шт.



Новосибирск
Жилой дом, Тюленина, 28
840 шт.



Нижний Новгород
ЖК «Окский берег»
1400 шт.



Казань
Центральный стадион
150 шт.



Краснодар
Стадион «Краснодар»
150 шт.



Новосибирск
ЖК «Светлая роща-2»
2640 шт.



Екатеринбург
Детский сад, ул. Академика Вонсовского
160 шт.



Самара
ЖК «Фаворит»
135 шт.



Казань
СК «Санкт-Петербург» 320 шт.



Новосибирск
ЖК «Кузнецкий» 8000 шт.



Екатеринбург
ЖК «Кольцовский дворик» 500 шт.



Пермь
Пермский кадетский корпус 700 шт.



Красноярск
ЖК «Николаевский» 1176 шт.



Железногорск
АО «Информационные спутниковые системы» им. академика М.Ф. Решетнева 120 шт.



Волгоград
ЖК «Колизей» 1900 шт.



Барнаул
Пенсионный фонд 223 шт.



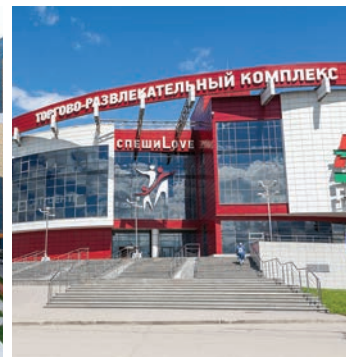
Нижний Новгород
ЖК «М Молодежный, 76» 500 шт.



Краснодар
Военный городок №109 5200 шт.



Новосибирск
ЖК «Аквамарин» 2600 шт.



Пермь
ТЦ «Спешит Love» 220 шт.



Казань
СК «Москва» 150 шт.



Екатеринбург
Пос. Пионерный 1050 шт.



Челябинск
ЖК «Медный» 400 шт.



Екатеринбург
Квартал-парк «Каменные палатки» 300 шт.



Нижний Новгород
ЖК «Торпедо» 438 шт.



Ялта
Детский лагерь «Артек» 270 шт.



Сосновоборск
ЖК «Самоцветы» 890 шт.



Волгоград
ТЦ «Столлит» 800 шт.



Челябинск
«МОЛЛ» 100 шт.



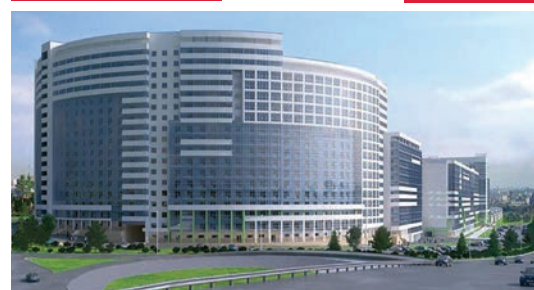
Екатеринбург
ЖК «Прекрасный» 700 шт.



Краснодар
ЖК «Сосновый Бор» 1200 шт.



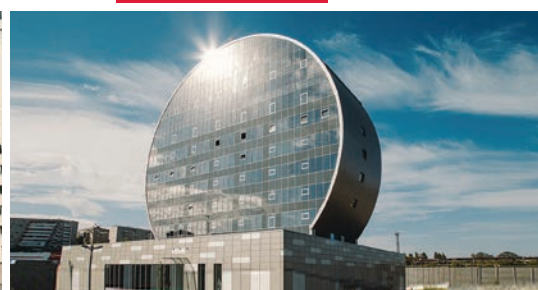
Екатеринбург
ЖК «Тихий берег» 1500 шт.



Уфа
ЖК «На Интернациональной» 470 шт.



Самара
ЖК «Волгарь» 250 шт.



Первоуральск
Инновационный культурный центр 100 шт.

Это лишь малая часть из всего списка объектов, на которых уже установлены двери торговой марки OLOVI. Сегодня мы предлагаем вам стать нашим партнером.

СЕРТИФИКАЦИЯ

Система добровольной сертификации продукции, услуг, систем менеджмента и персонала
«Сертификационно-Испытательный Центр «Рус-Тест»

СЕРТИФИКАТ СООТВЕТСТВИЯ
№ РОСС RU.14725.112460
Срок действия с 25.02.2022 по 24.02.2025
№ 1471209

ОРГАН ПО СЕРТИФИКАЦИИ: ипс № RU.RU.134725
ОБЩЕСТВО С ОГРАНИЧЕННОЙ ОТВЕТСТВЕННОСТЬЮ «Сета Серт»
Место нахождения: 117042, город Москва, Чарынский проезд, д. 24, пом 1 ком 3 оф 2
Телефон: +7 4952232066, email: info@seta.ru, att@seta.ru, att@seta.ru № RU.RU.134725 от 18.11.2020 года.

ПРОДУКЦИЯ
БЛОКИ ДЕРЕВЯНЫЕ ДЕРЕВЯНЫЕ И КОМБИНИРОВАННЫЕ, порошковая окраска «ОКОН» (ОПОН). Серийный выпуск.

СОТВЕТСТВУЕТ ТРЕБОВАНИЯМ НОРМАТИВНЫХ ДОКУМЕНТОВ
ТУ 16.23.11.001-06392107-2019, ГОСТ 475-2016 БЛОКИ ДЕРЕВЯНЫЕ И КОМБИНИРОВАННЫЕ

ИЗГОТОВИТЕЛЬ
Общество с ограниченной ответственностью «Промышленная Фирма «ОЛОН» (ООО «10 «ОЛОН»)
Адрес: Российская Федерация, 199188, г Санкт-Петербург, ул.Зайкина, д.41 литер А, офис 202
ОГРН: 1177847018480, телефон: +7(812) 446-02-07, адрес электронной почты: seta@seta.ru

НА ОСНОВАНИИ
Протокола испытаний № 02-1308-2022 от 22.02.2022 года, выданного Испытательной лабораторией «ТАСО» ООО «Бюро инженерных изысканий и сертификации» (регистрационный номер аттестата аккредитации РОСС RU.2020.04645-14942)

ДОПОЛНИТЕЛЬНАЯ ИНФОРМАЦИЯ
Схема сертификации: 1с

Руководитель органа: К.В. Ташкина
Эксперт: А.М. Бажалов
Сертификат не применяется при обязательной сертификации

РОССИЙСКАЯ ФЕДЕРАЦИЯ
СЕРТИФИКАТ СООТВЕТСТВИЯ
(обязательная сертификация)
№ RU.C.RU.1674.B.0010519

ЗАЯВИТЕЛЬ № 0022028
ОБЩЕСТВО С ОГРАНИЧЕННОЙ ОТВЕТСТВЕННОСТЬЮ «ПРОИЗВОДСТВЕННАЯ ФИРМА «ОЛОН» (ООО «10 «ОЛОН»)
Адрес: 198148, РОССИЯ, Санкт-Петербург ГОРОД, УЛ.ИЦА ЗАЛЫВА, Д.04-41, ЛИТЕРА А, ОБЪЕКТ 202
ОГРН: 1177847018480 Телефон: +7(812)4460207 E-mail: info@olon.ru

ИЗГОТОВИТЕЛЬ
ОБЩЕСТВО С ОГРАНИЧЕННОЙ ОТВЕТСТВЕННОСТЬЮ «ПРОИЗВОДСТВЕННАЯ ФИРМА «ОЛОН» (ООО «10 «ОЛОН»)
Адрес: 196641, РОССИЯ, город Санкт-Петербург, поселок Металлострой, Дорога на Металлострой, дом 5, литер Р
ОГРН: 1177847018480 Телефон: +7(812)4460207 E-mail: info@olon.ru

ОРГАН ПО СЕРТИФИКАЦИИ
«СРЦ СЕРТ» Общество с ограниченной ответственностью «Сетьер-Зональный Региональный Центр в области Пожарной Безопасности», Адрес: 197621, Россия, область Ленинградской, Тосненский район, городское поселение Фабричное, проект 3-В Восточный, дом 10, корпус 1, ОГРН: 1117847160640. Телефон: +7(812)978373, E-mail: info@seta.ru. Аттестат аккредитации № ТР ТС.RU.1674 выдан Федеральной службой по аккредитации.

ПОДТВЕРЖДАЕТ, ЧТО ПРОДУКЦИЯ
Двери деревянные противопожарные звукоизоляционные, код ОК 005 (ОКП): 16.23.11.130
также согласно Приложению №1 на 1 листе. Класс 3000/04/05, код ЕКПС: 4418205000
выпускаемые по ТУ 1623-002-06392107-2017. Серийный выпуск.

СОТВЕТСТВУЕТ ТРЕБОВАНИЯМ
ТЕХНИЧЕСКОГО РЕГЛАМЕНТА (ТЕХНИЧЕСКИХ РЕГЛАМЕНТОВ)
Технический регламент в области пожарной безопасности (Общедействующий закон от 22.07.2008 г. № 123-ФЗ и ряд Федеральных законов: от 10.07.2013 № 117-ФЗ, от 02.07.2013 № 185-ФЗ, от 23.06.2014 № 166-ФЗ, от 13.07.2015 № 234-ФЗ, от 03.07.2016 № 301-ФЗ, от 29.07.2017 № 244-ФЗ, от 27.12.2018 № 538-ФЗ, три законодательных проекта в противопожарных вопросах - 2 проекта о соответствии ЕИ 30 по ГОСТ Р 53397-2009 «Конструкция строительных. Противопожарные двери и ворота. Метод испытаний на огнестойкость»).

ПРОВЕДЕННЫЕ ИССЛЕДОВАНИЯ (ИСПЫТАНИЯ) И ИЗМЕРЕНИЯ
Протокол сертификационных испытаний № КА.РУ.210893-16711-2019 от 26.11.2019, №1 «СРЦ ТЕСТ» ООО «СРЦ ПБ», Аттестат аккредитации № КА.РУ.211093. Акт анализа состояния производства № 118-СС-09-2019 от 18.09.2019, ОС «СРЦ СЕРТ» Общество с ограниченной ответственностью «Сетьер-Зональный Региональный Центр в области Пожарной Безопасности», Аттестат аккредитации № ТР ТС.RU.1674 Федеральной службой по аккредитации.

ПРЕДСТАВЛЕННЫЕ ДОКУМЕНТЫ

СРОК ДЕЙСТВИЯ СЕРТИФИКАТА СООТВЕТСТВИЯ с 04.12.2019 по 02.12.2024
Руководитель (подпись и печать руководителя): В.В. Брусникин
Эксперт (подпись): А.К. Вилник

РОССИЙСКАЯ ФЕДЕРАЦИЯ
ПРИЛОЖЕНИЕ
К СЕРТИФИКАТУ СООТВЕТСТВИЯ № RU.C.RU.1674.B.0010519
(обязательная сертификация) № 0004459

Приложение №1
Перечень продукции, на которую распространяется действие сертификата соответствия

код ОК 034 (ОКПД2)	Наименование, тип, марка, модели стандартизированной, составной части изделия или комплектации	Обозначение документа, по которому выпускается продукция
код ТН ВЭД ЕАЭС		
код ОК 034 (ОКПД2): 16.23.11.130 код ТН ВЭД ЕАЭС: 4418205000	Двери деревянные противопожарные звукоизоляционные тип:	ТУ 1623-002-06392107-2017
	<ul style="list-style-type: none"> - ДДН1 1 (Е130-02.01) (стуча, массивные с габаритами размером по высоте - от 1400 мм до 2400 мм, по ширине - от 700 мм до 1100 мм, толщина полотна - не менее 45 мм); - ДДН1 2 (Е130-02.01) (стуча, звукоизоляционные с габаритами размером по высоте - от 1400 мм до 2400 мм, по ширине - от 1150 мм до 1950 мм, толщина полотна - не менее 45 мм); - ДДН1 1 (Е130-02.01) (стуча, звукоизоляционные звукоизоляционные тип: 25% от площади дверного проема в ширину (толщина звукоизоляционного ПАРАФОНАМ - 178*39 (толщина 22 мм), ТУ 1924-001-79710207-14), звукоизоляционные с габаритами размером по высоте - от 1400 мм до 2400 мм, по ширине - от 700 мм до 1100 мм, толщина полотна - не менее 45 мм); - ДДН1 2 (Е130-02.01) (стуча, звукоизоляционные звукоизоляционные тип: 25% от площади дверного проема в ширину (толщина звукоизоляционного ПАРАФОНАМ - 178*39 (толщина 22 мм), ТУ 1924-001-79710207-14), звукоизоляционные с габаритами размером по высоте - от 1400 мм до 2400 мм, по ширине - от 1150 мм до 1950 мм, толщина полотна - не менее 45 мм); 	

Руководитель (подпись и печать руководителя): В.В. Брусникин
Эксперт (подпись): А.К. Вилник

Завод по производству межкомнатных дверей OLOVI

196641, Россия, Санкт-Петербург, пос. Металлострой,
дорога на Металлострой, д. 5, лит. Р

+7 (812) 448 02 07
olovi.ru

2023